

UCHWAŁA NR XXXIII/697/2017
RADY MIEJSKIEJ W NAKLE NAD NOTECIĄ

z dnia 30 marca 2017 r.

w sprawie zaliczenia drogi w Karnowie do kategorii dróg gminnych

Na podstawie art. 18 ust. 2 pkt. 15 ustawy z dnia 8 marca 1990 roku o samorządzie gminnym (Dz. U. z 2016 r. poz. 446 ze zm.¹⁾) oraz art. 7 ust. 2 i 3 ustawy z 21 marca 1985 r. o drogach publicznych (Dz. U. z 2016 r. poz. 1440 ze zm.²⁾), po zasięgnięciu opinii Zarządu Powiatu Nakielskiego uchwała się co następuje:

§ 1. Zalicza się do kategorii drogi gminnej drogę zlokalizowaną na działce stanowiącej własność Gminy Nakło nad Notecią o numerze ewidencyjnym **158**, zapisaną w księdze wieczystej nr BY1N/00009619/4 obręb Karnowo.

§ 2. Szczegółowa lokalizacja i przebieg drogi wymienionej w § 1 oznaczona została na mapie stanowiącej załącznik do niniejszej uchwały.

§ 3. Wykonanie uchwały powierza się Burmistrzowi Miasta i Gminy Nakło nad Notecią.

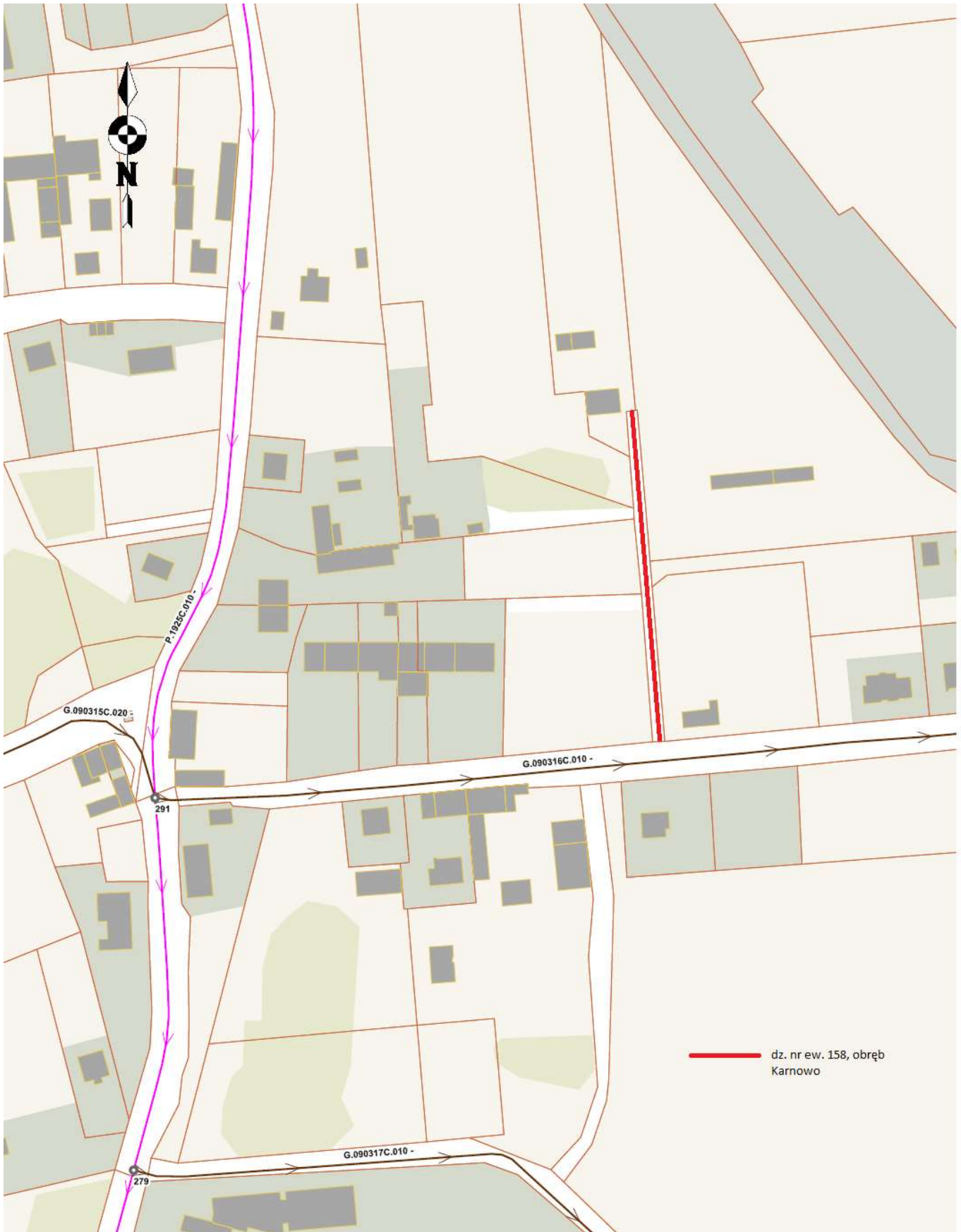
§ 4. Uchwała wchodzi w życie po upływie 14 dni od ogłoszenia w Dzienniku Urzędowym Województwa Kujawsko-Pomorskiego.

Przewodniczący Rady
Miejskiej

Jan Światłowski

¹⁾Dz. U. z 2016 r. poz. 1579; z 2017r. poz. 1948

²⁾Dz. U. z 2016r. poz.1920, poz. 1948, poz. 2255; z 2017r. poz. 191



Uzasadnienie

Do dróg gminnych zalicza się drogi o znaczeniu lokalnym niezaliczone do innych kategorii, stanowiące uzupełniającą sieć dróg służących miejscowym potrzebom z wyłączeniem dróg wewnętrznych. Droga zaliczana do kategorii dróg gminnych zlokalizowana jest na działce o numerze ewidencyjnym **158**, obręb Karnowo, której jedynym właścicielem jest Gmina Nakło nad Notecią. Zaliczenie do kategorii dróg gminnych następuje w drodze uchwały Rady Miejskiej po zasięgnięciu opinii właściwego zarządu powiatu. Zarząd Powiatu Nakielskiego pozytywnie zaopiniował propozycję zaliczenia drogi do kategorii dróg gminnych.