

**UCHWAŁA NR XXII/471/2016  
RADY MIEJSKIEJ W NAKLE NAD NOTECIĄ**

z dnia 19 maja 2016 r.

**w sprawie zaliczenia drogi w Lubaszczu do kategorii dróg gminnych**

Na podstawie art. 18 ust. 2 pkt. 15 ustawy z dnia 8 marca 1990 roku o samorządzie gminnym (Dz. U. z 2016 r. poz. 446) oraz art. 7 ust. 2 i 3 ustawy z 21 marca 1985 r. o drogach publicznych (Dz. U. z 2015 r. poz. 460 ze zm.<sup>1)</sup>) , po zasięgnięciu opinii Zarządu Powiatu Nakielskiego uchwała się co następuje:

**§ 1.** Zalicza się do kategorii drogi gminnej drogę, która przebiega przez działki drogowe o numerach ewidencyjnych 40 oraz 43, obręb Lubaszcz.

**§ 2.** Szczegółowa lokalizacja i przebieg drogi wymienionej w § 1 oznaczona została na mapie stanowiącej załącznik do niniejszej uchwały.

**§ 3.** Wykonanie uchwały powierza się Burmistrzowi Miasta i Gminy Nakło nad Notecią.

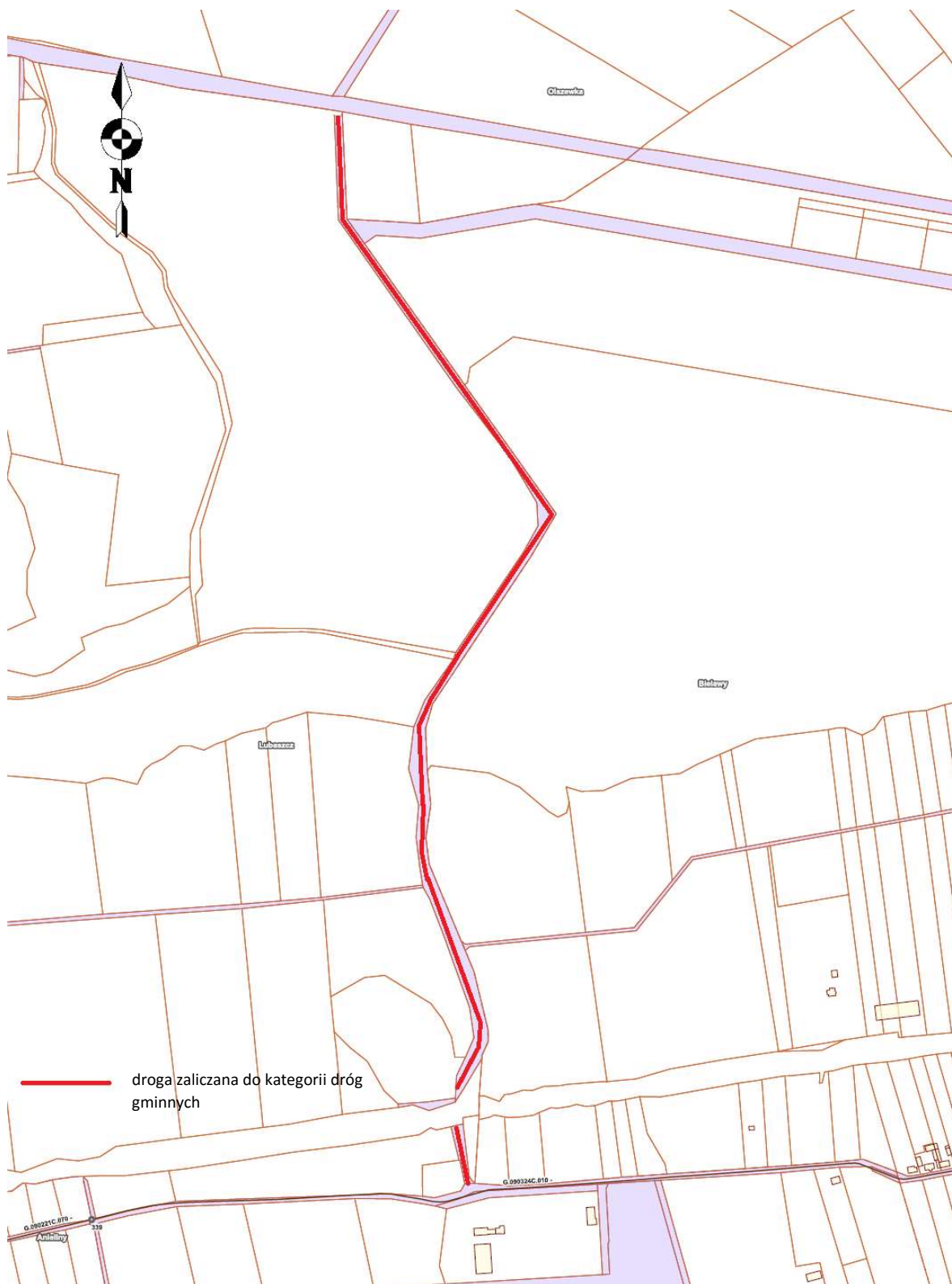
**§ 4.** Uchwała wchodzi w życie po upływie 14 dni od ogłoszenia w Dzienniku Urzędowym Województwa Kujawsko-Pomorskiego.

Przewodniczący Rady  
Miejskiej

**Jan Światłowski**

---

<sup>1)</sup>Dz. U. z 2015 r. poz. 870, poz. 774, poz.1336. poz.1830, poz. 1890, poz. 2281



## **Uzasadnienie**

Do dróg gminnych zalicza się drogi o znaczeniu lokalnym niezaliczone do innych kategorii, stanowiące uzupełniającą sieć dróg służących miejscowym potrzebom z wyłączeniem dróg wewnętrznych. Droga zaliczana do kategorii dróg gminnych przebiega przez działki o numerach ewidencyjnych 40 oraz 43, obręb Lubaszczy, których jedynym właścicielem jest Gmina Nakło nad Notecią. Zaliczenie do kategorii dróg gminnych następuje w drodze uchwały Rady Miejskiej po zasięgnięciu opinii właściwego zarządu powiatu. Zarząd Powiatu Nakielskiego pozytywnie zaopiniował propozycję zaliczenia drogi do kategorii dróg gminnych.