

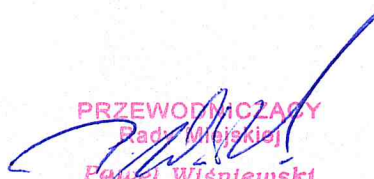
UCHWAŁA NR VIII/187/2019
RADY MIEJSKIEJ W NAKLE NAD NOTECIĄ

z dnia 30 maja 2019 r.

w sprawie wyrażenia zgody na obciążenie służebnością przesyłu nieruchomości gruntowych stanowiących własność Gminy Nakło nad Notecią, położonych w obrębie Rozwarzyn na rzecz PVE 23 Sp. z o.o. z siedzibą w Warszawie.

Na podstawie art. 18 ust. 2 pkt. 9 lit. a ustawy z dnia 8 marca 1990 roku o samorządzie gminnym (Dz. U. z 2019; poz. 506) i art.13 ust.1 ustawy z dnia 21 sierpnia 1997 roku o gospodarce nieruchomościami (Dz. U. z 2018 r. poz. 2204)¹⁾ w związku z art. 305¹ ustawy z dnia 23 kwietnia 1964 r. Kodeks cywilny (Dz. U. z 2018 r., poz. 1025 ze zm.)²⁾ uchwała się, co następuje:

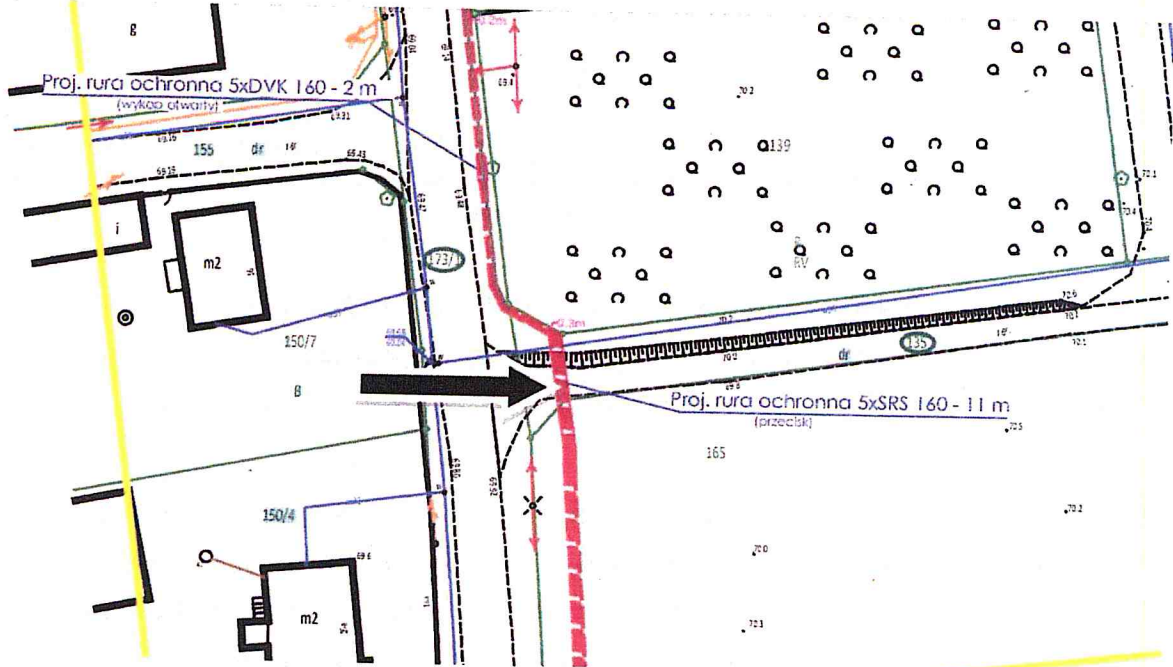
- § 1. Wyraża się zgodę na obciążenie nieruchomości gruntowych, stanowiących własność Gminy Nakło nad Notecią oznaczonych w ewidencji Gruntów jako działki o numerach nr 135 obręb Rozwarzyn, nr 136 obręb Rozwarzyn, nr 140 obręb Rozwarzyn, nr 106 obręb Rozwarzyn i nr 137 obręb Rozwarzyn służebnością przesyłu polegającą na umieszczeniu w gruntach urządzeń służących do przesyłu energii elektrycznej - przyłącza elektroenergetycznego SN-15 kV - budowa pięciu farm Fotowoltaicznych na działce nr 165 obręb Rozwarzyn na rzecz PVE 23 SP. z o.o. ul. Aleja Wyścigowa 6 02-681 Warszawa.
- § 2. Przebieg służebności, o której mowa w ust. 1, określają załączniki graficzne nr 1-5 do uchwały.
- § 3. Wykonanie uchwały powierza się Burmistrzowi Miasta i Gminy Nakło nad Notecią.
- § 4. Uchwała wchodzi w życie z dniem podjęcia.


PRZEWODNICZĄCY
Rady Miejskiej
Paweł Wisniewski

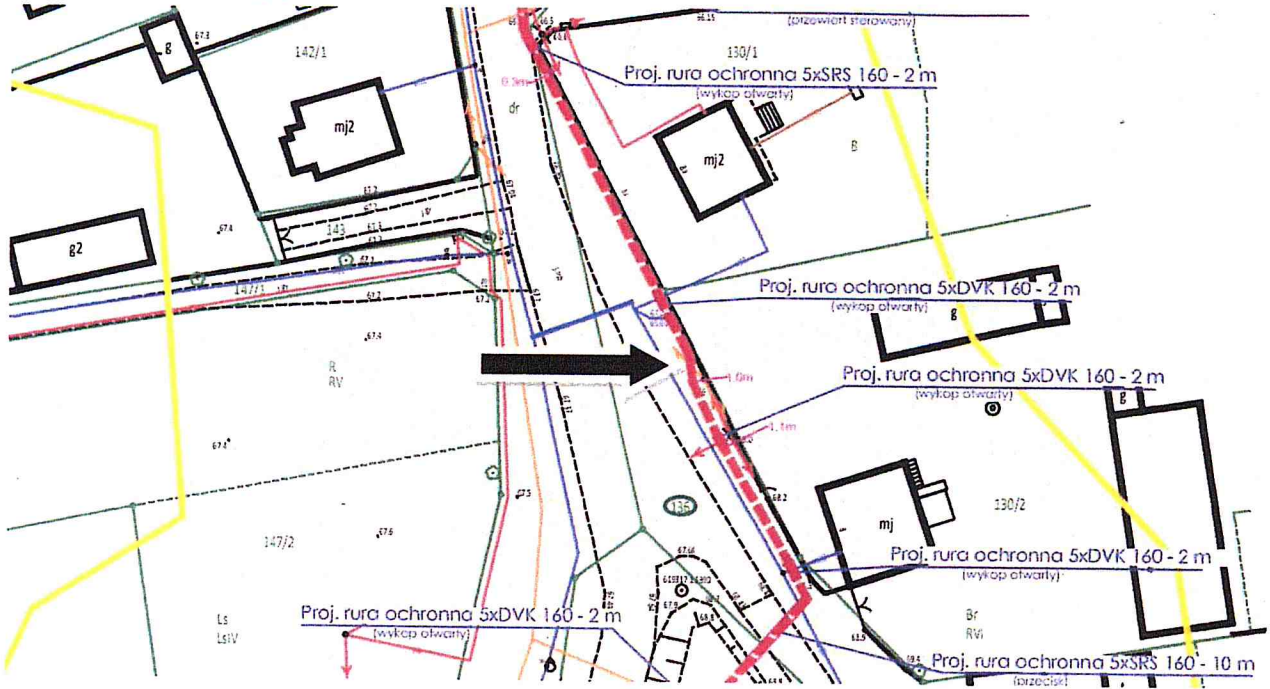
¹⁾ zmiany wymienionej ustawy zostały ogłoszone w Dz. U. z 2018 r. poz. 2348 oraz z 2019 r. poz. 270, poz. 492 i poz. 801.

²⁾ zmiany wymienionej ustawy zostały ogłoszone w Dz. U. z 2018 r. poz. 1104, poz. 1629, poz. 2073 i poz. 2244 oraz z 2019 r. poz. 80.

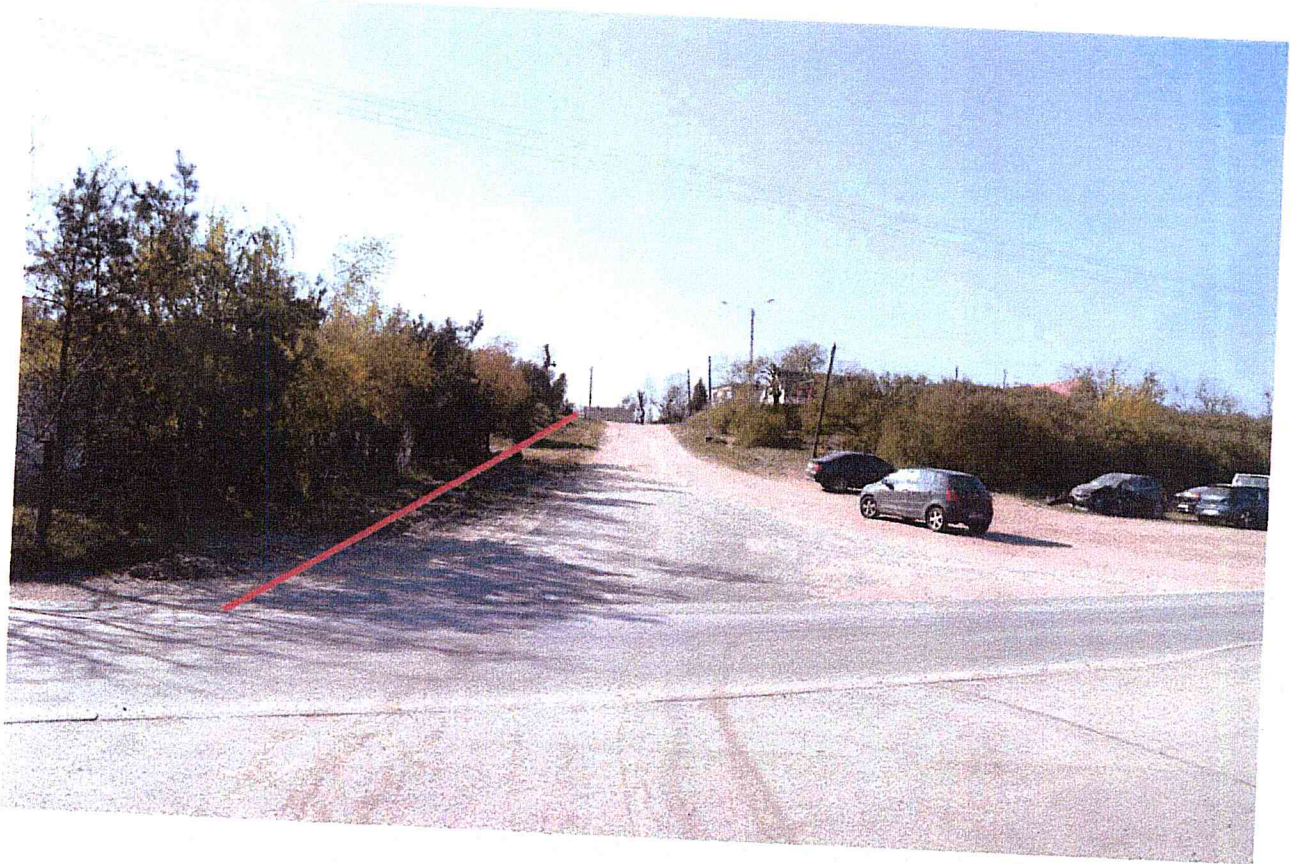
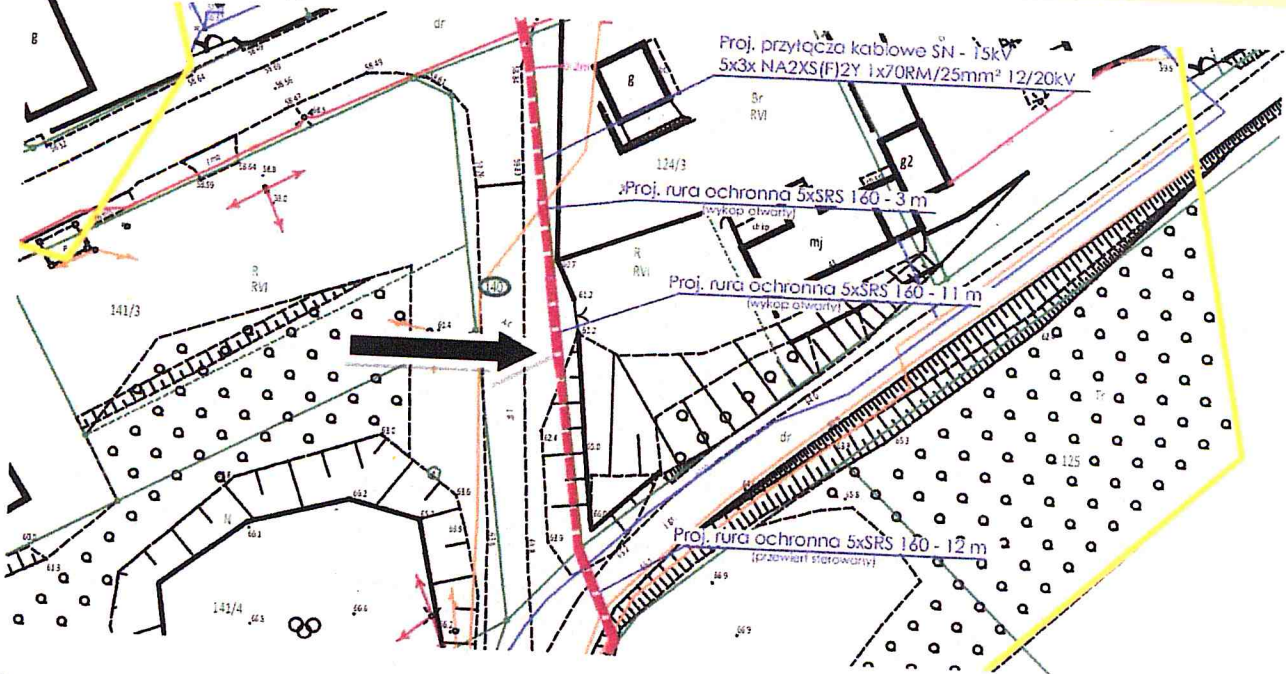
➤ działka nr 135 -



➤ działka nr 136

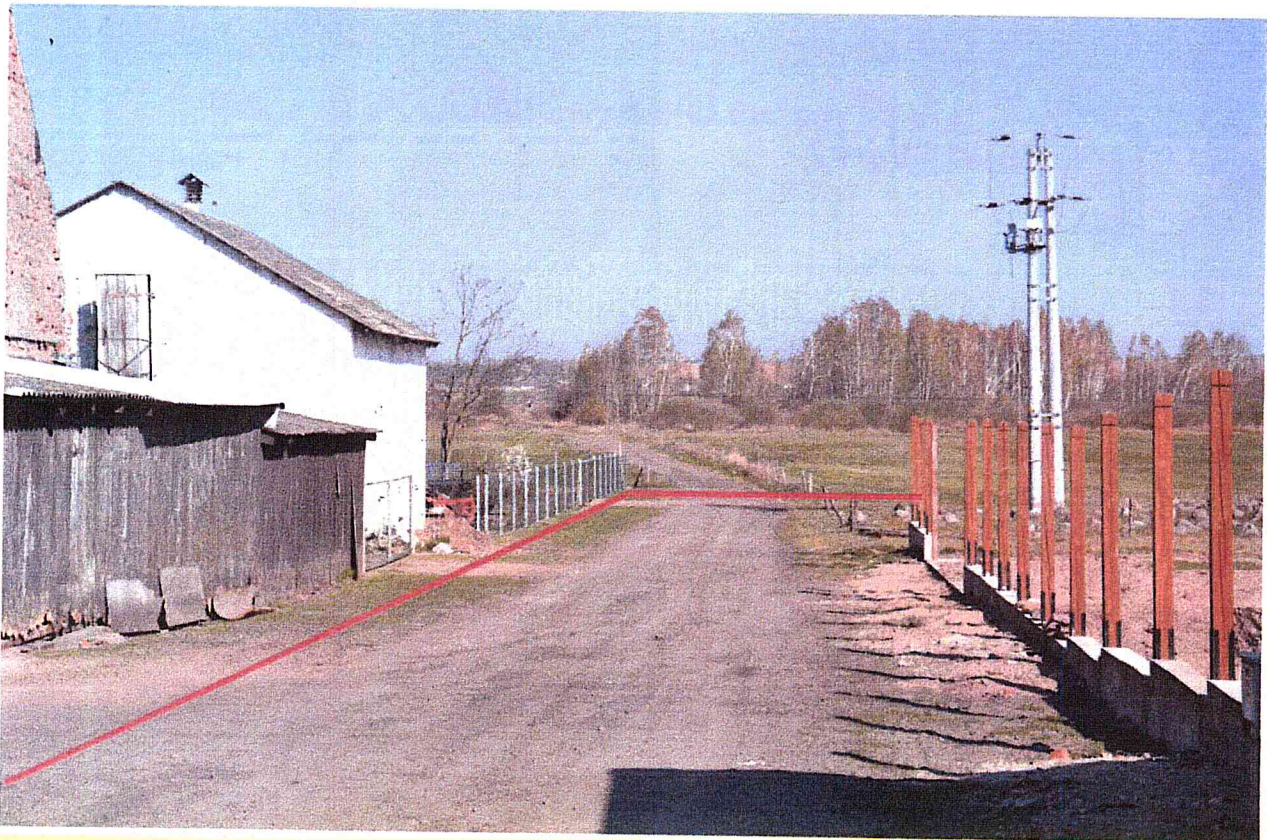
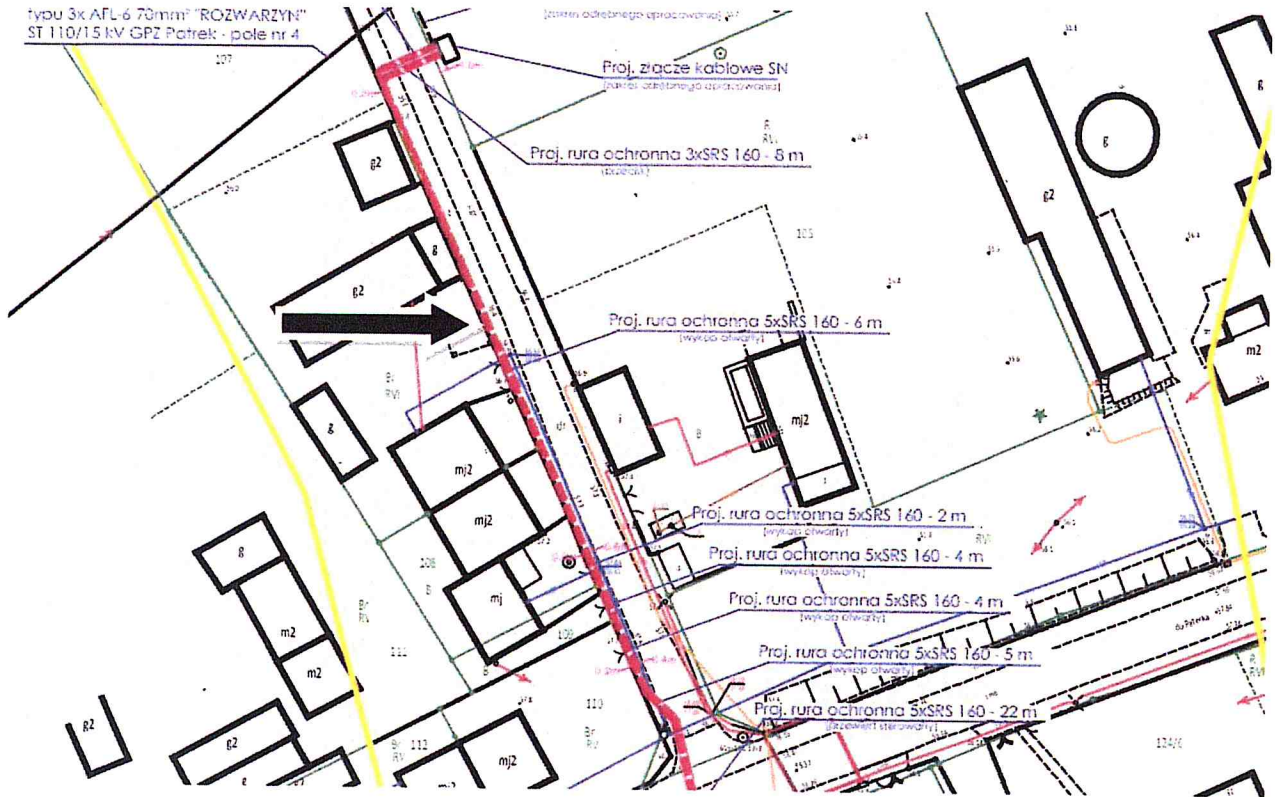


➤ działka nr 140

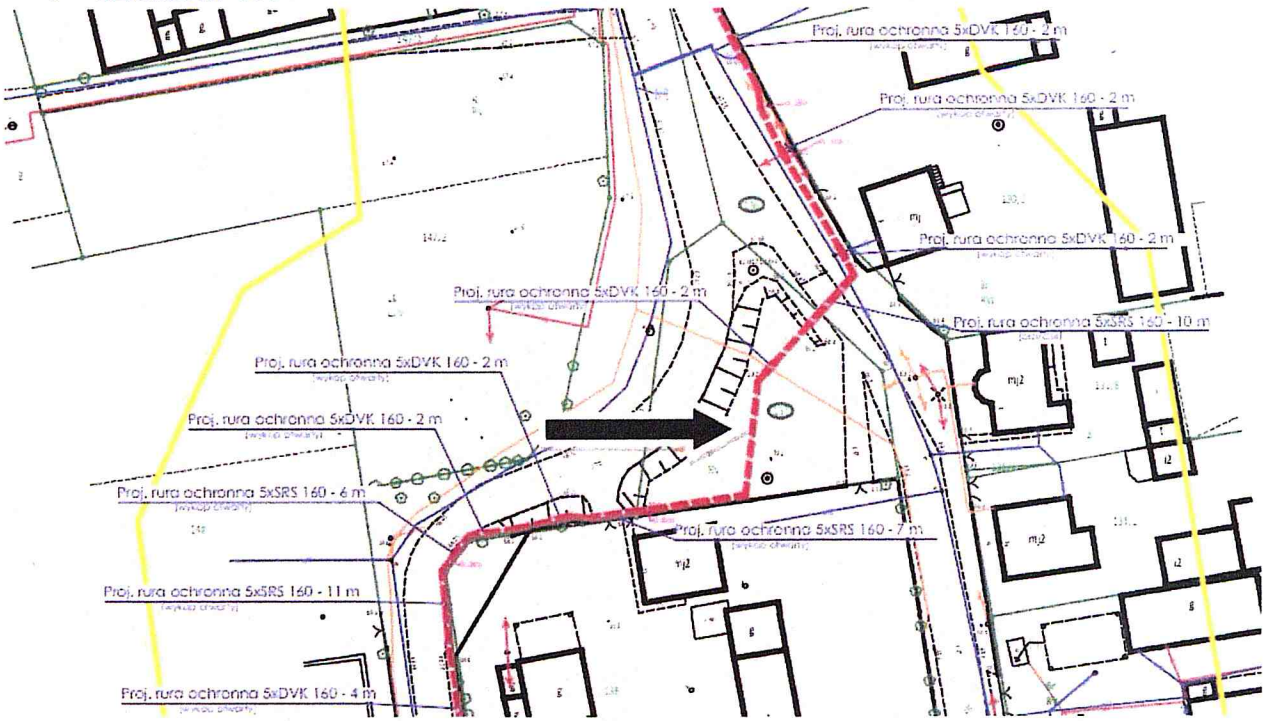


➤ działka nr 106

typu 3x AFL-6 70mm² "ROZWARZYNI"
ST 110/15 kV GPZ Paterek - pole nr 4



➤ **działka nr 137**



Uzasadnienie

Zgodnie z art. 18 ust. 2 pkt 9 lit. a ustawy z dnia 8 marca 1990 roku o samorządzie gminnym (Dz. U. z 2019 r.; poz. 506) do wyłącznej właściwości rady gminy należy podejmowanie uchwał w sprawach majątkowych gminy, przekraczających zakres zwykłego zarządu, dotyczących między innymi zasad nabywania, zbywania i obciążania nieruchomości.

Przedmiotem niniejszej uchwały jest wyrażenie zgody na obciążenie służebnością przesyłu :

a) nieruchomości gruntowej o stanowiącej własność Gminy Nakło nad Notecią położonej w obrębie Rozwarzyn, oznaczona w ewidencji gruntów działką numer 135 o powierzchni 0,37 ha, dla której Sąd Rejonowy w Nakle nad Notecią IV Wydział Ksiąg Wieczystych prowadzi księgę wieczystą BY1N/00011576/7 na rzecz PVE 23 Sp. z o.o. ul. Aleja Wyścigowa 6 02-681 Warszawa polegającej na umieszczeniu w gruntach przyłącza elektroenergetycznego SN-15 kV do budowy pięciu farm Fotowoltaicznych na działce 165. Przebieg planowanej służebności określa załącznik graficzny nr 1 dołączony do niniejszej uchwały.

b) nieruchomości gruntowej stanowiącej własność Gminy Nakło nad Notecią położonej w obrębie Rozwarzyn, oznaczona w ewidencji gruntów działką numer 136 o powierzchni 0,18 ha, dla której Sąd Rejonowy w Nakle nad Notecią IV Wydział Ksiąg Wieczystych prowadzi księgę wieczystą BY1N/00011576/7 na rzecz PVE 23 Sp. z o.o. ul. Aleja Wyścigowa 6 02-681 Warszawa polegającej na umieszczeniu w gruntach przyłącza elektroenergetycznego SN-15 kV do budowy pięciu farm Fotowoltaicznych na działce 165. Przebieg planowanej służebności określa załącznik graficzny nr 2 dołączony do niniejszej uchwały.

c) nieruchomości gruntowej stanowiącej własność Gminy Nakło nad Notecią położonej w obrębie Rozwarzyn, oznaczona w ewidencji gruntów działką numer 140 o powierzchni 0,06 ha, dla której Sąd Rejonowy w Nakle nad Notecią IV Wydział Ksiąg Wieczystych prowadzi księgę wieczystą BY1N/00011576/7 na rzecz PVE 23 Sp. z o.o. ul. Aleja Wyścigowa 6 02-681 Warszawa polegającej na umieszczeniu w gruntach przyłącza elektroenergetycznego SN-15 kV do budowy pięciu farm Fotowoltaicznych na działce 165. Przebieg planowanej służebności określa załącznik graficzny nr 3 dołączony do niniejszej uchwały.

d) nieruchomości gruntowej stanowiącej własność Gminy Nakło nad Notecią położonej w obrębie Rozwarzyn, oznaczona w ewidencji gruntów działką numer 106 o powierzchni 0,53 ha, dla której Sąd Rejonowy w Nakle nad Notecią IV Wydział Ksiąg Wieczystych prowadzi księgę wieczystą BY1N/00011576/7 na rzecz PVE 23 Sp. z o.o. ul. Aleja Wyścigowa 6 02-681 Warszawa polegającej na umieszczeniu w gruntach przyłącza elektroenergetycznego SN-15 kV do budowy pięciu farm Fotowoltaicznych na działce 165. Przebieg planowanej służebności określa załącznik graficzny nr 4 dołączony do niniejszej uchwały.

e) nieruchomości gruntowej stanowiącej własność Gminy Nakło nad Notecią położonej w obrębie Rozwarzyn, oznaczona w ewidencji gruntów działką numer 137 o powierzchni 0,1 ha, dla której Sąd Rejonowy w Nakle nad Notecią IV Wydział Ksiąg Wieczystych prowadzi księgę wieczystą BY1N/00030083/3 na rzecz PVE 23 Sp. z o.o. ul. Aleja Wyścigowa 6 02-681 Warszawa polegającej na umieszczeniu w gruntach przyłącza elektroenergetycznego SN-15kV do budowy pięciu farm Fotowoltaicznych na działce 165. Przebieg planowanej służebności określa załącznik graficzny nr 5 do niniejszej uchwały.

Zgodnie z treścią przepisu art. 305¹⁾ ustawy z dnia 23 kwietnia 1964 r. Kodeks cywilny (Dz. U. z 2018 r., poz. 1025 ze zm.) nieruchomość można obciążyć na rzecz przedsiębiorcy, który zamierza wybudować urządzenia lub jest właścicielem urządzeń służących do doprowadzania energii elektrycznej, znajdujących się na terenie nieruchomości obciążonej prawem polegającym na tym, że przedsiębiorca może korzystać w oznaczonym zakresie z nieruchomości obciążonej, zgodnie z przeznaczeniem tych urządzeń (służebność przesyłu).

Każda nowa inwestycja realizowana na terenie gminy wymaga uzbrojenia w przewody i urządzenia służące do przesyłania np. energii elektrycznej, co wiąże się z koniecznością umieszczenia tych urządzeń na nieruchomościach stanowiących własność innych podmiotów niż przedsiębiorca (w tym gminy), który zamierza wybudować te urządzenia. Wiąże się to z koniecznością ustanowienia na rzecz takiego przedsiębiorcy służebności przesyłu. Urządzenia te zgodnie natomiast z art. 49 § 1 k.c. stanowią własność przedsiębiorstwa przesyłowego, jeżeli wchodzi w skład tego przedsiębiorstwa.

Przebieg służebności ustalony został w sposób, który będzie jedynie w minimalnym stopniu ograniczał korzystanie z nieruchomości gminnych.

Ustanowienie służebności na w/w działkach gminnych nastąpi odpłatnie i jednorazowo na podstawie sporządzonego przez uprawnionego rzeczoznawcę majątkowego operatu szacunkowego, określającego wartość rynkową prawa służebności przesyłu. Do powyższej kwoty zostanie doliczony podatek Vat w wysokości 23%. Ponadto podmiot PVE 23 Sp. z o.o. ul. Aleja Wyścigowa 6 02-681 Warszawa zostanie obciążony kosztami sporządzenia przedmiotowego operatu szacunkowego oraz kosztami notarialnymi i sądowymi związanymi z zawarciem umowy o ustanowienie służebności przesyłu w formie aktu notarialnego i ujawnieniem służebności w księdze wieczystej.

W związku z powyższym zasadne jest przedłożenie pod obrady Rady Miejskiej w Nakle nad Notecią stosownej uchwały.

KIEROWNIK
Waldemar Nowak

¹⁾ zmiany wymienionej ustawy zostały ogłoszone w Dz. U. z 2018 r. poz. 2348 oraz z 2019 r. poz. 270, poz. 492 i poz. 801.