

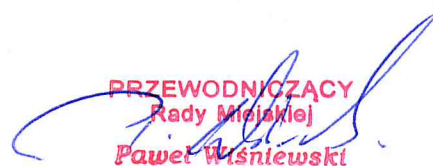
UCHWAŁA NR XII/316/2019
RADY MIEJSKIEJ W NAKLE NAD NOTECIĄ

z dnia 26 września 2019 r.

**w sprawie wyrażenia opinii dotyczącej zmiany granic obrębów geodezyjnych Występ i Potulice
w jednostce ewidencyjnej Nakło nad Notecią - obręb wiejski**

Na podstawie art. 18 ust. 2 pkt 15 ustawy z dnia 8 marca 1990r. o samorządzie gminnym (Dz.U. z 2019r. poz. 506, poz. 1309) w związku z § 8 pkt 1 Rozporządzenia Ministra Rozwoju Regionalnego i Budownictwa w sprawie ewidencji gruntów i budynków z dnia 29 marca 2001 r. (Dz.U. z 2019r. poz. 393) Rada Miejska uchwala co następuje:

- § 1. Opiniuje się pozytywnie wniosek Starosty Nakielskiego dotyczący zmiany granic obrębu ewidencyjnego Występ i Potulice w jednostce ewidencyjnej Nakło nad Notecią - obręb wiejski.
- § 2. Zmiana granic obrębu ewidencyjnego w zakresie działek położonych w obrębie Potulice przedstawiona została w załączniku nr 1 do niniejszej uchwały wraz z wykazem nieruchomości określonym w załączniku nr 2.
- § 3. Wykonanie uchwały powierza się Burmistrzowi Miasta i Gminy Nakło nad Notecią.
- § 4. Uchwała wchodzi w życie z dniem podjęcia.


PRZEWODNICZĄCY
Rady Miejskiej
Paweł Wisniewski

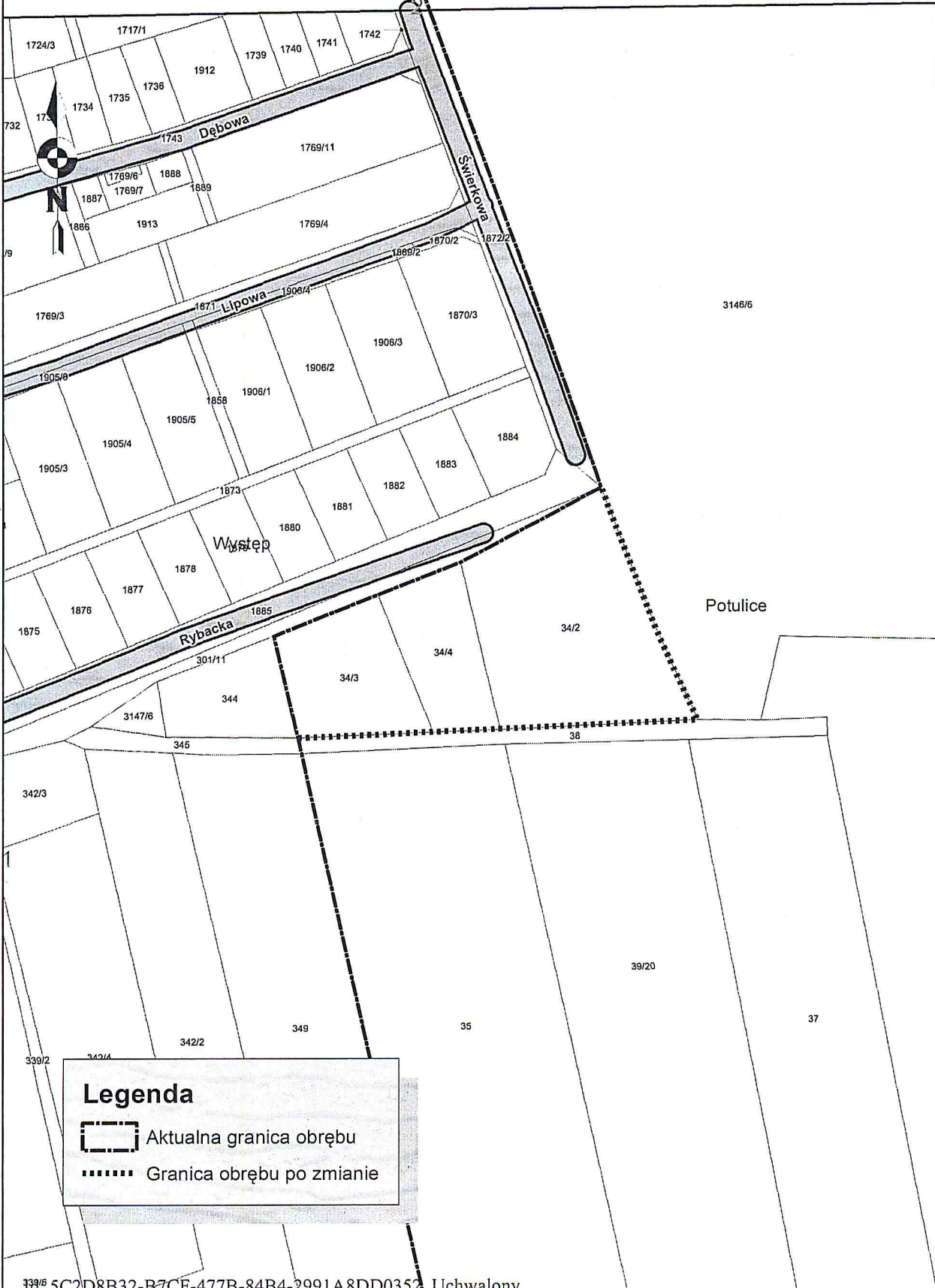


Załącznik Nr 1 do uchwały Nr XII/316/2019 1:2 000


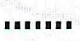
Rady Miejskiej w Nakle nad Notecią
z dnia 26 września 2019 r.

Mapa

Skala 1:2000



Legenda

-  Aktualna granica obrębu
-  Granica obrębu po zmianie

Załącznik Nr 2 do uchwały Nr XII/316/2019
Rady Miejskiej w Nakle nad Notecią
z dnia 26 września 2019 r.

Wykaz nieruchomości które przejdą z obrębu Potulice do obrębu Występ

Lp.	Numer działki	Powierzchnia (m2)
1	34/2	5300
2	34/3	2079
3	34/4	1659

Uzasadnienie

Do Starostwa Powiatowego w Nakle nad Notecią wpłynęły wnioski, osoby fizycznej i Fundacji Potulickiej z siedzibą w Wojnowie, dotyczące zmiany granic obrębu ewidencyjnego działek położonych w obrębie Potulice przy granicy z obrębem Występ. Zgodnie z Rozporządzeniem Ministra Rozwoju Regionalnego i Budownictwa w sprawie ewidencji gruntów i budynków z dnia 29 marca 2001 r. (Dz.U. z 2019r. poz. 393) "Podziału na obręby i określenia ich granic dokonuje starosta, po zasięgnięciu opinii właściwego miejscowo organu do spraw zagospodarowania przestrzennego...". Biorąc pod uwagę funkcjonalne i komunikacyjne powiązanie wnioskowanych terenów położonych w obrębie geodezyjnym Potulice z terenami jednostki osadniczej miejscowości Występ, uznaje się za właściwe wyrażenie pozytywnej opinii dot. zmiany granic obrębów ewidencyjnych. Pozytywna opinia pozwoli Staroście Nakielskiemu, jako organowi władnemu w sprawach geodezyjnych, podjęcie dalszych czynności zmierzających do zmiany obrębów geodezyjnych Występ i Potulice.

KIEROWNIK
Referat Gospodarki Przestrzennej
Rafał Leppert