

**UCHWAŁA NR III/32/2014**  
**RADY MIEJSKIEJ W NAKLE NAD NOTECIĄ**

z dnia 29 grudnia 2014 r.

**w sprawie przystąpienia do sporządzenia miejscowego planu zagospodarowania przestrzennego dla obszaru w północnej i wschodniej części gminy Nakło nad Notecią.**

Na podstawie art. 18 ust. 2 pkt 5 ustawy z dnia 8 marca o samorządzie gminnym (Dz.U. z 2013r. poz. 594 z późn. zm.)<sup>1)</sup> oraz art. 14 ust. 1, 2 i 4 ustawy z dnia 27 marca 2003r. o planowaniu i zagospodarowaniu przestrzennym (Dz.U. z 2012r. poz. 647 z późn. zm.)<sup>2)</sup> uchwała się, co następuje:

**§ 1.** Przystąpić do sporządzenia miejscowego planu zagospodarowania przestrzennego dla obszaru w północnej i wschodniej części gminy Nakło nad Notecią.

**§ 2.** Granice obszaru objętego projektem miejscowego planu zagospodarowania przestrzennego, o którym mowa w §1 zostały określone na załącznikach graficznych nr 1 - 8 do niniejszej uchwały.

**§ 3.** Wykonanie uchwały powierza się Burmistrzowi Miasta i Gminy w Nakle nad Notecią.

**§ 4.** Uchwała wchodzi w życie z dniem podjęcia.

Przewodniczący Rady  
Miejskiej

**Jan Światłowski**

---

<sup>1)</sup> zmiany wymienionej ustawy zostały ogłoszone w: Dz.U. z 2013 r. poz. 645, poz. 1318; z 2014 r. poz. 379, poz. 1072.

<sup>2)</sup> zmiany wymienionej ustawy zostały ogłoszone w: Dz.U z 2012 r. poz. 951, poz. 1445; z 2013 r. 21, poz. 405, poz. 1238; z 2014 r. poz. 379, poz. 1446, poz. 768, poz. 379.

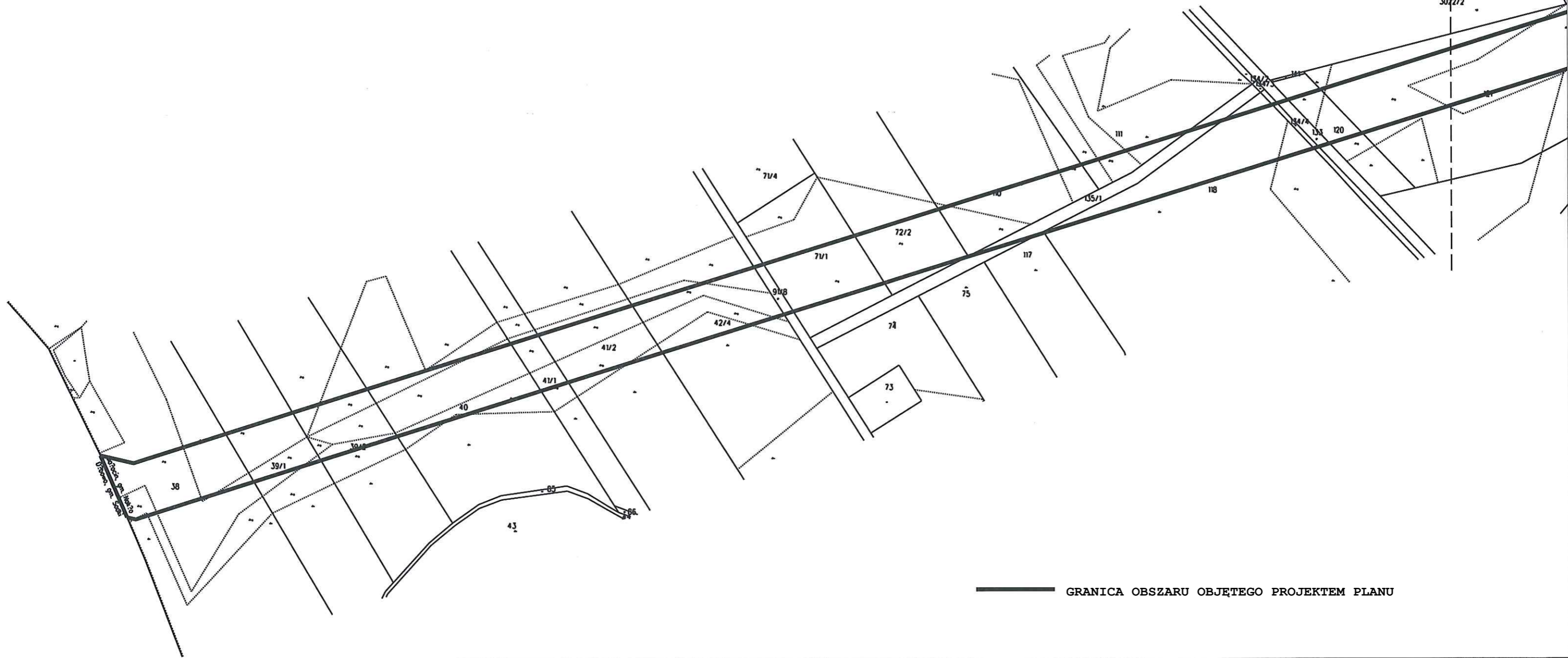
SKALA 1 : 5 000

ZAŁĄCZNIK NR 1  
DO UCHWAŁY NR .....  
RADY MIEJSKIEJ W NAKLE NAD NOTECIĄ  
Z DNIA .....

ZAŁĄCZNIK NR 2



302/2



GRANICA OBSZARU OBJĘTEGO PROJEKTEM PLANU

SKALA 1 : 5 000

ZAŁĄCZNIK NR 2  
DO UCHWAŁY NR .....  
RADY MIEJSKIEJ W NAKLE NAD NOTECIĄ  
Z DNIA .....

ZAŁĄCZNIK NR 1



3022/2

ZAŁĄCZNIK NR 3

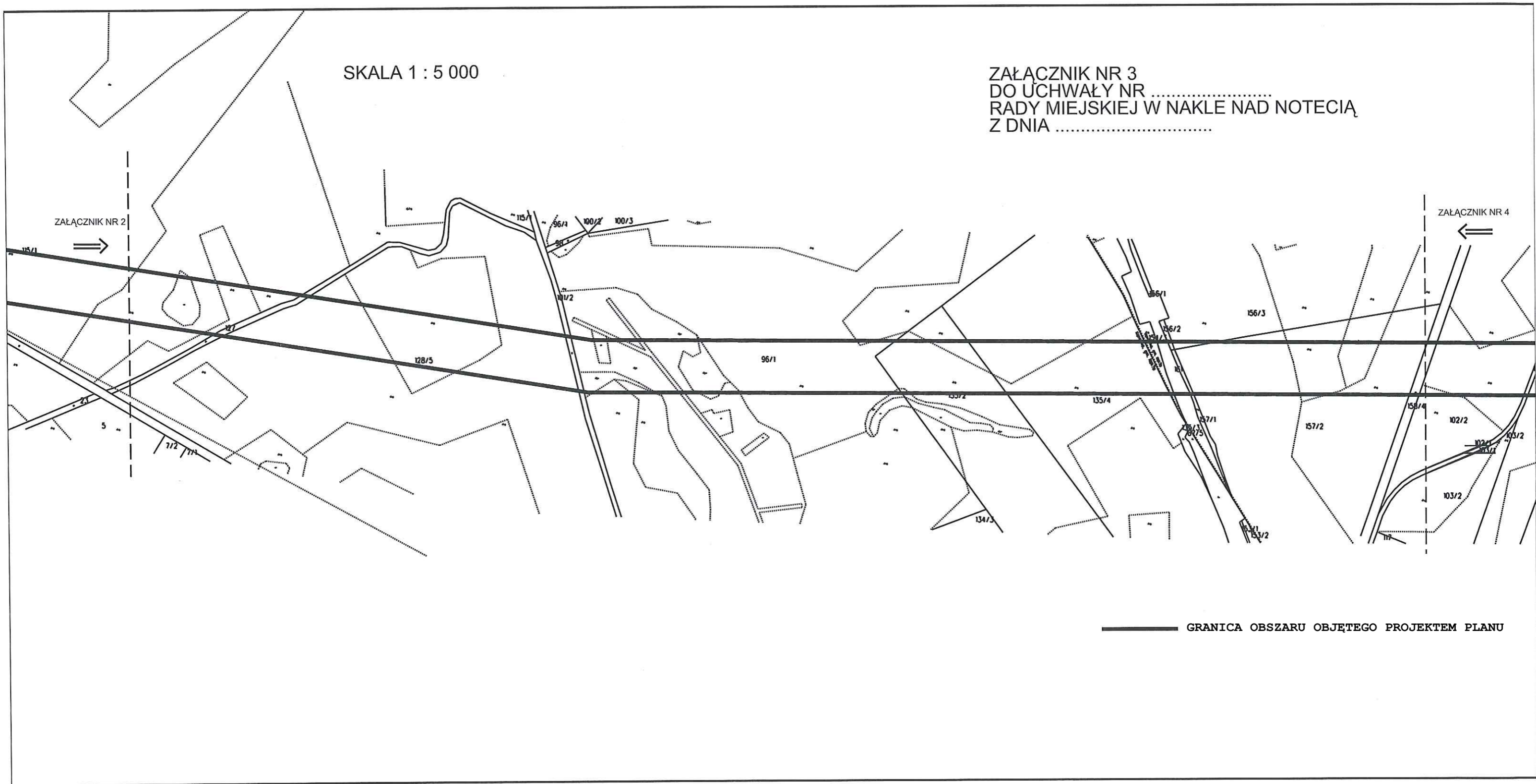


———— GRANICA OBSZARU OBJĘTEGO PROJEKTEM PLANU



SKALA 1 : 5 000

ZAŁĄCZNIK NR 3  
DO UCHWAŁY NR .....  
RADY MIEJSKIEJ W NAKLE NAD NOTECIĄ  
Z DNIA .....



———— GRANICA OBSZARU OBJĘTEGO PROJEKTEM PLANU

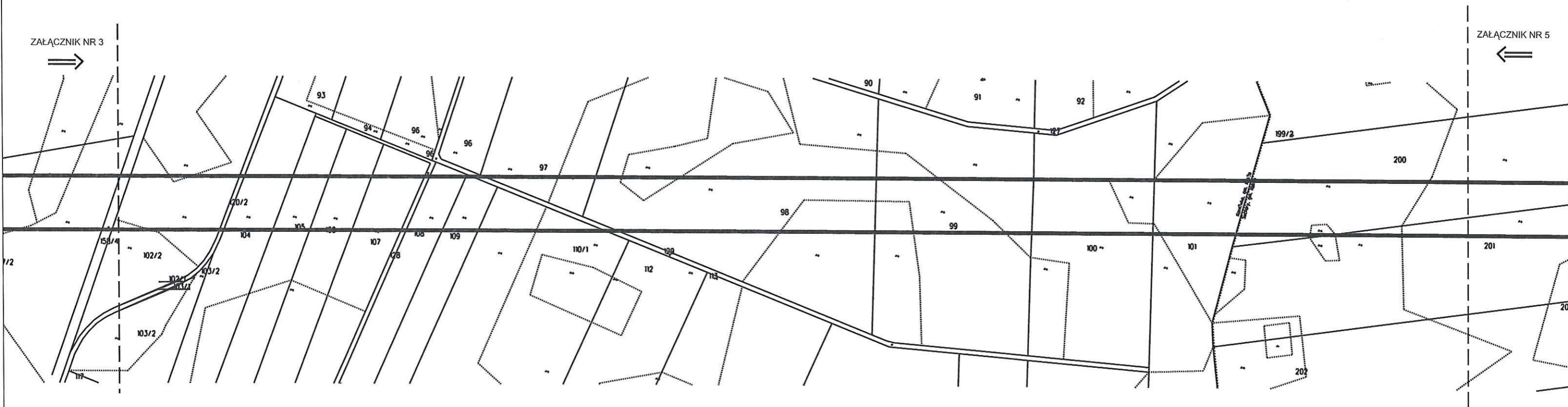
SKALA 1 : 5 000

ZAŁĄCZNIK NR 4  
DO UCHWAŁY NR .....  
RADY MIEJSKIEJ W NAKLE NAD NOTECIĄ  
Z DNIA .....

ZAŁĄCZNIK NR 3



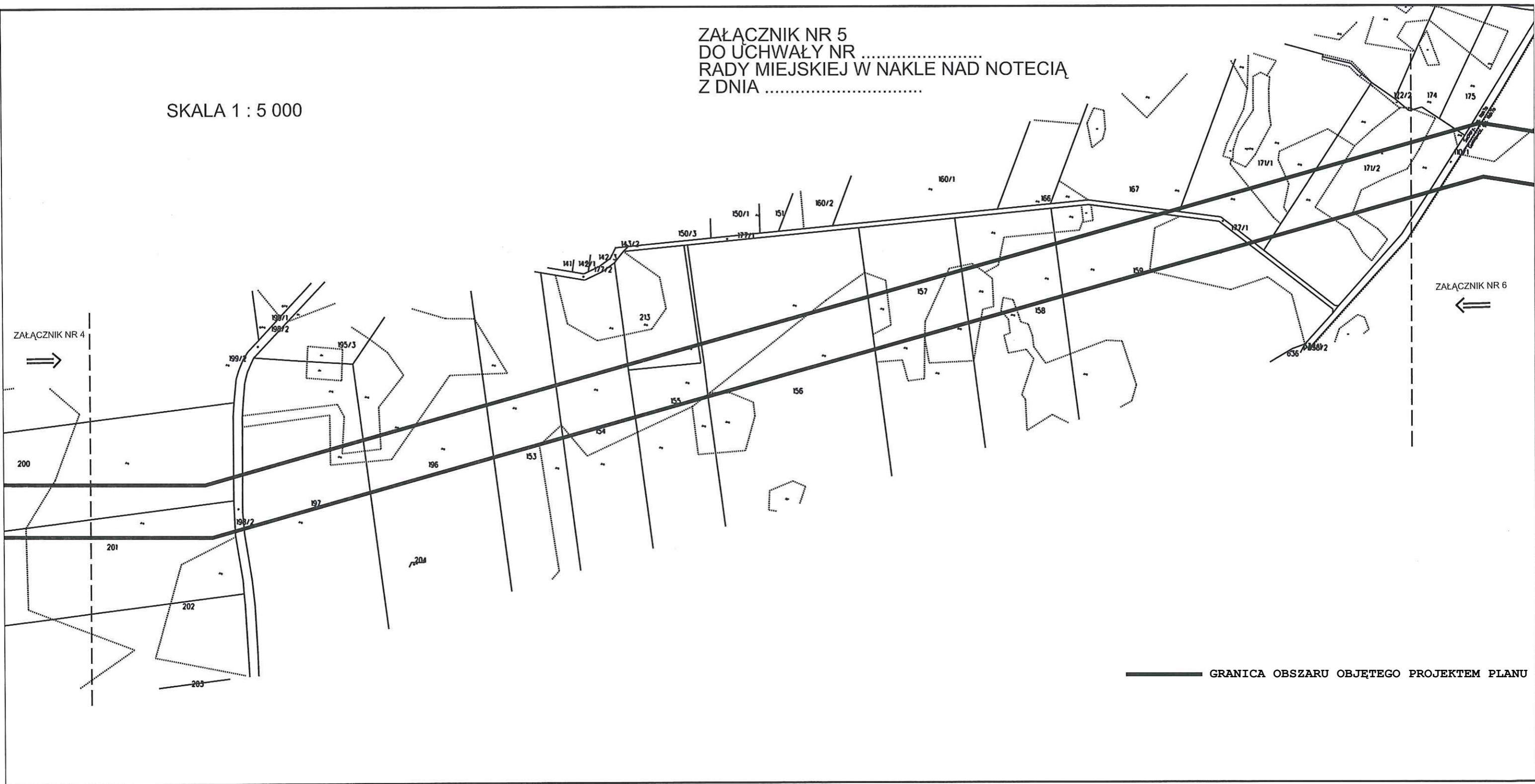
ZAŁĄCZNIK NR 5



———— GRANICA OBSZARU OBJĘTEGO PROJEKTEM PLANU

ZAŁĄCZNIK NR 5  
DO UCHWAŁY NR .....  
RADY MIEJSKIEJ W NAKLE NAD NOTECIĄ  
Z DNIA .....

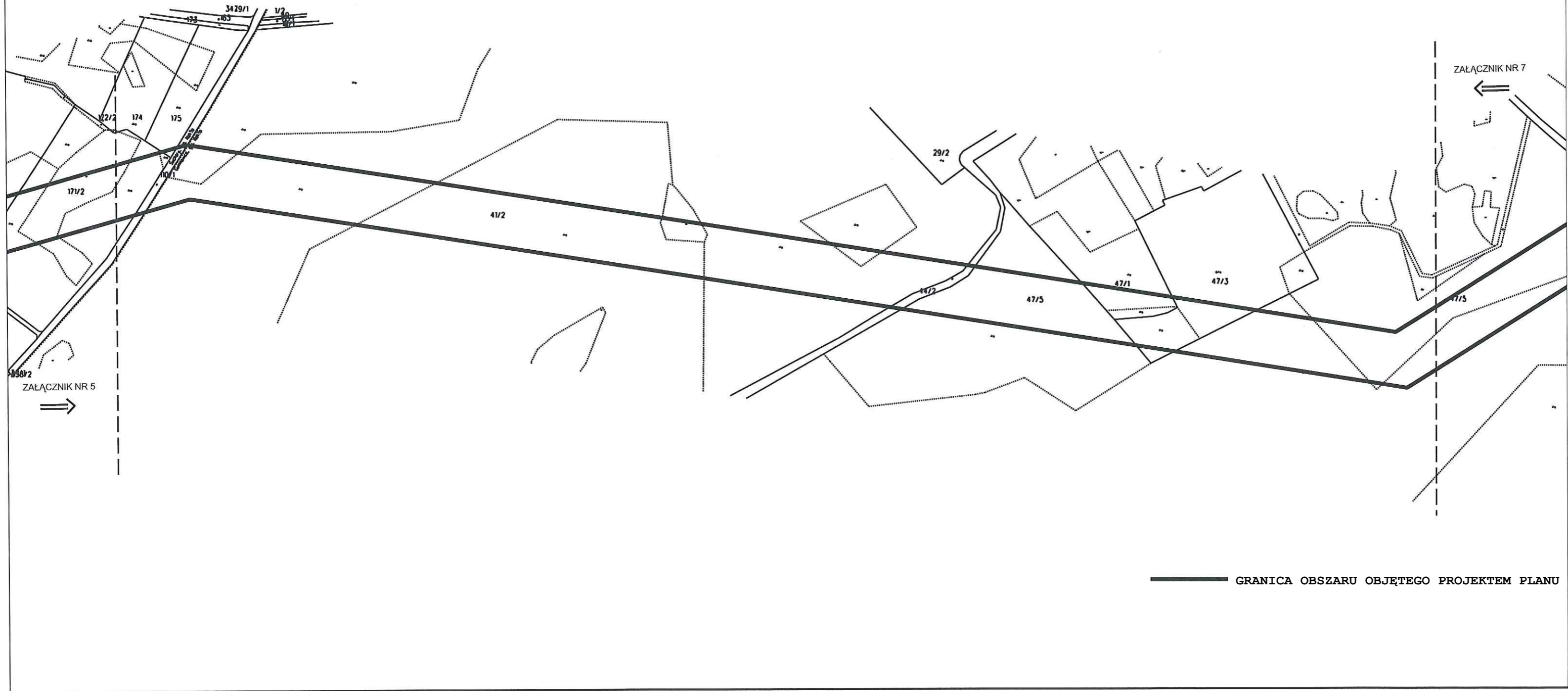
SKALA 1 : 5 000





SKALA 1 : 5 000

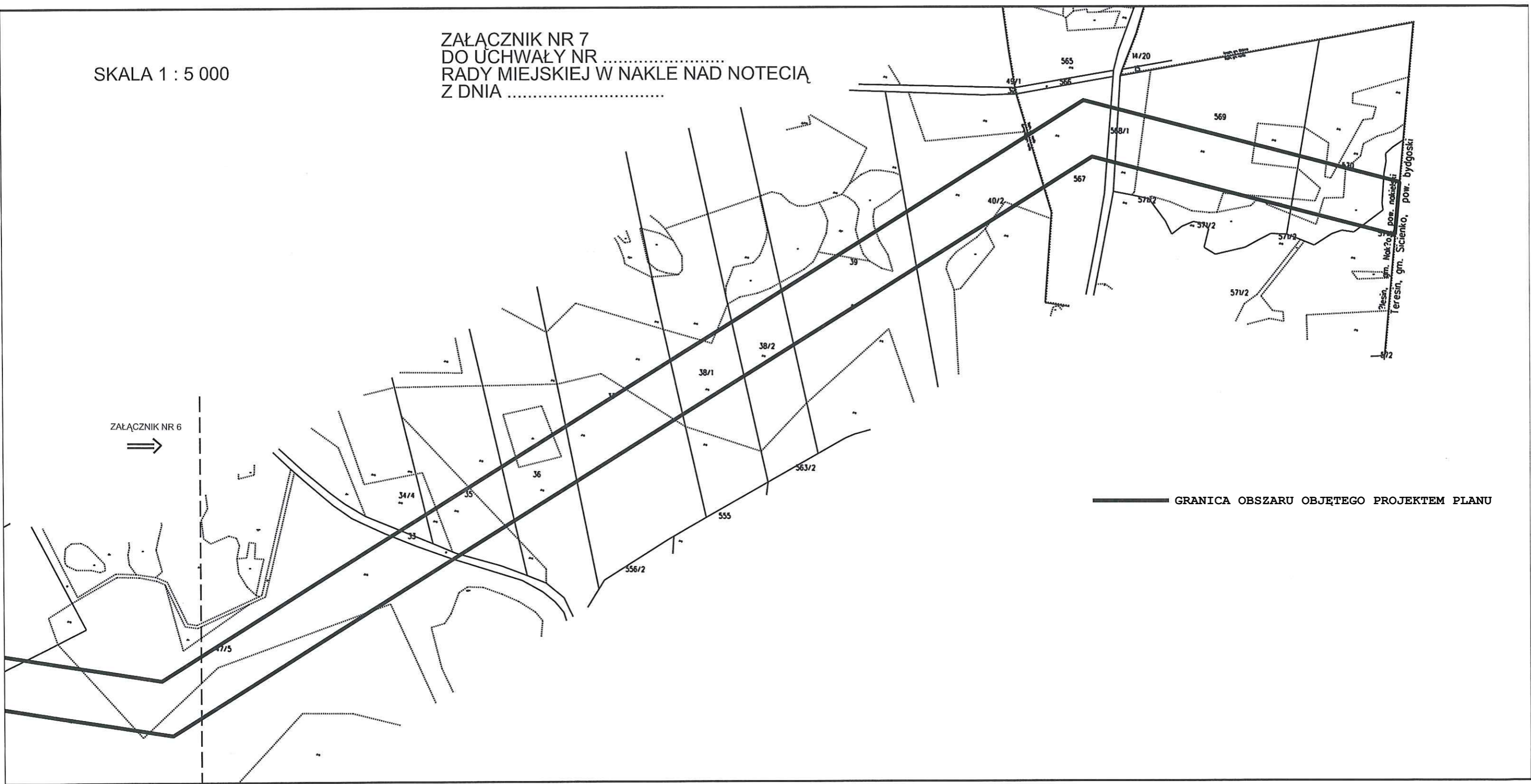
ZAŁĄCZNIK NR 6  
DO UCHWAŁY NR .....  
RADY MIEJSKIEJ W NAKLE NAD NOTECIĄ  
Z DNIA .....



———— GRANICA OBSZARU OBJĘTEGO PROJEKTEM PLANU

SKALA 1 : 5 000

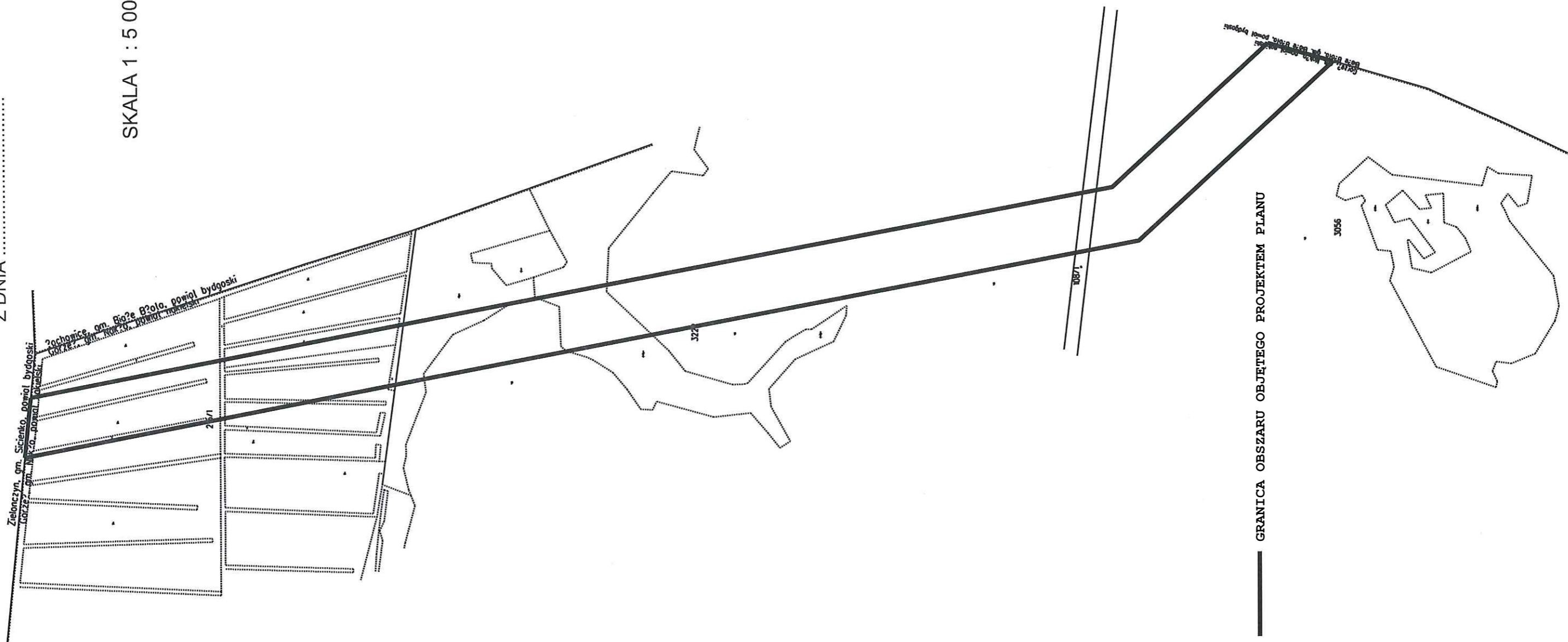
ZAŁĄCZNIK NR 7  
DO UCHWAŁY NR .....  
RADY MIEJSKIEJ W NAKLE NAD NOTECIĄ  
Z DNIA .....





ZALĄCZNIK NR 8  
DO UCHWAŁY NR .....  
RADY MIEJSKIEJ W NAKLE NAD NOTECIĄ  
Z DNIA .....

SKALA 1 : 5 000



## **Uzasadnienie**

O przystąpieniu do sporządzenia miejscowego planu zagospodarowania przestrzennego zgodnie z art. 14 ust. 1 ustawy z dnia 27 marca 2003r. o planowaniu i zagospodarowaniu przestrzennym (Dz. U. z 2012r. poz. 647 z późn. zm.) rozstrzyga rada gminy w drodze uchwały.

Uchwała Rady Miejskiej w Nakle nad Notecią w sprawie przystąpienia do sporządzenia miejscowego planu zagospodarowania przestrzennego dla obszaru w północnej i wschodniej części gminy Nakło nad Notecią rozpocznie tryb formalno-prawny sporządzenia planu, stosownie do zapisów powołanej wcześniej ustawy.

Planowany miejscowy plan zagospodarowania przestrzennego ma na celu umożliwienie realizacji inwestycji publicznej o znaczeniu krajowym.

Podjęcie uchwały o przystąpieniu do sporządzenia planu miejscowego, zgodnie z art. 14 ust. 5 ustawy z dnia 27 marca 2003 r. o planowaniu i zagospodarowaniu przestrzennym, zostało poprzedzone szeregiem analiz m.in. o charakterze funkcjonalnym, przestrzennym i terenowo-prawnym, które potwierdzają zasadność przystąpienia do sporządzenia w/w planu. Przeprowadzono także analizę dotyczącą stopnia zgodności przewidywanych rozwiązań planu miejscowego z ustaleniami Studium Uwarunkowań i Kierunków Zagospodarowania Przestrzennego gminy Nakło nad Notecią.

W związku z powyższym wywołanie niniejszej uchwały jest uzasadnione.