

**UCHWAŁA NR III/31/2014**  
**RADY MIEJSKIEJ W NAKLE NAD NOTECIĄ**

z dnia 29 grudnia 2014 r.

**w sprawie przystąpienia do sporządzenia miejscowego planu zagospodarowania przestrzennego terenu  
położonego pomiędzy ulicami: Wiejską, Krokusową i Różaną w Występie.**

Na podstawie art. 18 ust. 2 pkt 5 ustawy z dnia 8 marca o samorządzie gminnym (Dz.U. z 2013r. poz. 594 z późn. zm.)<sup>1)</sup> oraz art. 14 ust. 1, 2 i 4 ustawy z dnia 27 marca 2003r. o planowaniu i zagospodarowaniu przestrzennym (Dz.U. z 2012r. poz. 647 z późn. zm.)<sup>2)</sup> uchwała się, co następuje:

**§ 1.** Przystępuje się do sporządzenia miejscowego planu zagospodarowania przestrzennego terenu położonego pomiędzy ulicami: Wiejską, Krokusową i Różaną w Występie.

**§ 2.** Granice obszaru objętego planem określa załącznik graficzny do niniejszej uchwały.

**§ 3.** Wykonanie uchwały powierza się Burmistrzowi Miasta i Gminy Nakło nad Notecią.

**§ 4.** Uchwała wchodzi w życie z dniem podjęcia.

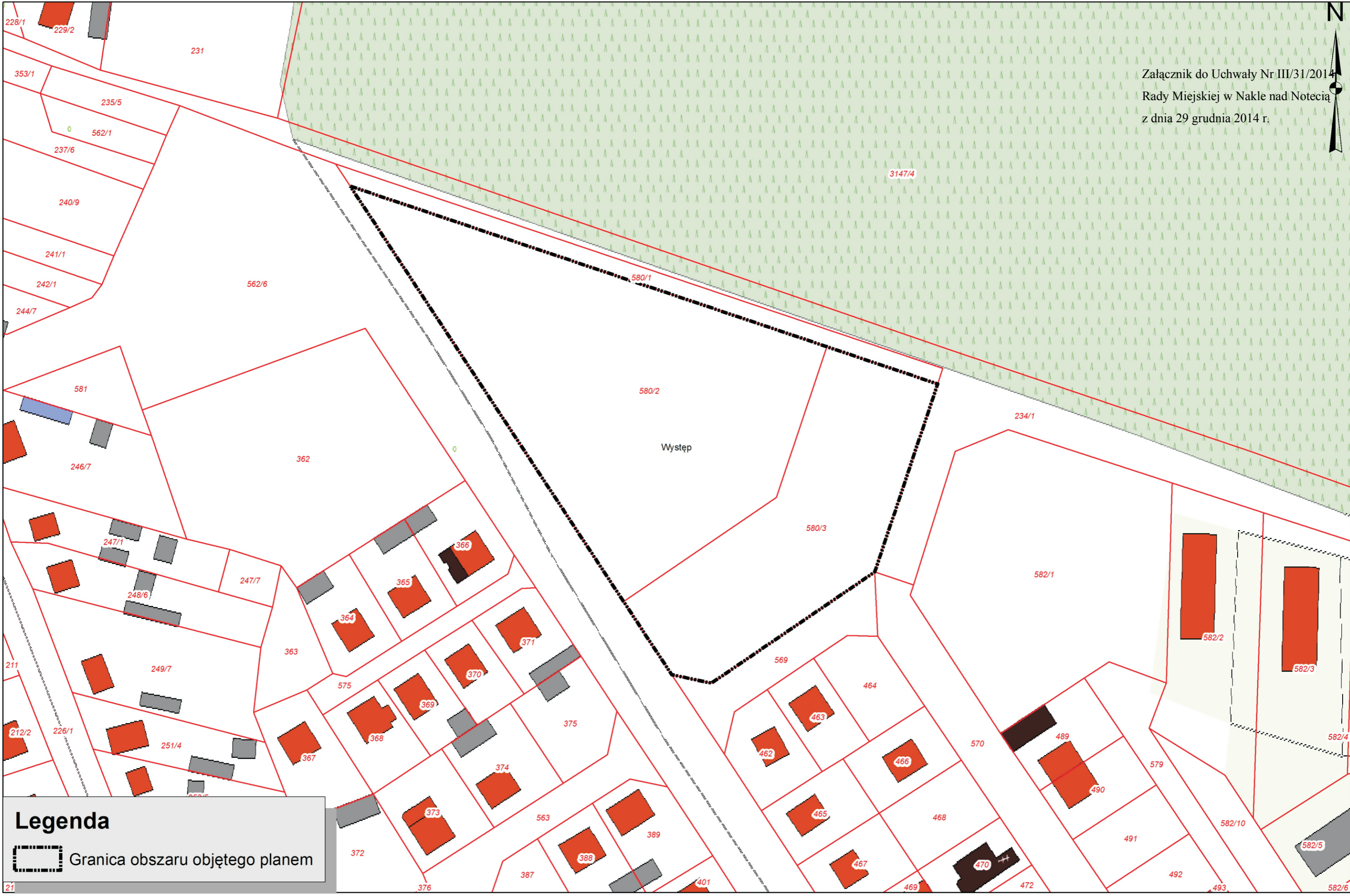
Przewodniczący Rady  
Miejskiej

**Jan Światłowski**

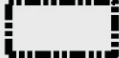
---

<sup>1)</sup> zmiany wymienionej ustawy zostały ogłoszone w: Dz.U. z 2013 r. poz. 645, poz. 1318; z 2014 r. poz. 379, poz. 1072.

<sup>2)</sup> zmiany wymienionej ustawy zostały ogłoszone w: Dz.U z 2012 r. poz. 951, poz. 1445; z 2013 r. 21, poz. 405, poz. 1238; z 2014 r. poz. 379, poz. 1446, poz. 768, poz. 379.



**Legenda**

 Granica obszaru objętego planem

1:1 000

## Uzasadnienie

Potrzeba podjęcia niniejszej uchwały wynika z złożonego wniosku parafii rzymsko-katolickiej p.w. Św. Brata Alberta Chmielowskiego w Występie. Wprowadzenie nowego miejscowego planu zagospodarowania przestrzennego umożliwi realizację projektowanej przez parafię wieży kościoła. W związku z powyższym zgodnie z art. 14 ust 1 ustawy z dnia 27 marca 2003 r. o planowaniu i zagospodarowaniu przestrzennym (Dz. U. z 2012 r. poz. 647 z późn. zm.) uchwałą o przystąpieniu do sporządzenia miejscowego planu zagospodarowania przestrzennego podejmuje Rada Miejska. Uchwała ta pozwala na formalne rozpoczęcie i przeprowadzenie prac planistycznych. Granice planu obejmują grunty położone pomiędzy ulicami: Wiejską, Krokusową i Różaną w Występie, na których planuje się uszczegółowienie sposobu zagospodarowania terenu w kierunku usług kultu religijnego. Zgodnie z ustaleniami studium uwarunkowań i kierunków zagospodarowania przestrzennego gminy Nakło nad Notecią, zatwierdzonego uchwałą nr XII/219/2011 Rady Miejskiej w Nakle nad Notecią z dnia 29 września 2011 r. obszar wskazany do sporządzenia miejscowego planu oznaczono:

**UK** – tereny usług kultu religijnego:

- 1) funkcja podstawowa – obiekty usług sakralnych i usług towarzyszących,
- 2) minimalny teren biologicznie czynny w granicach działki – 40% powierzchni działki.

Przed przygotowaniem niniejszej uchwały Burmistrz Miasta i Gminy Nakło nad Notecią, zgodnie z wymaganiami przepisów art. 14 ust. 5 ustawy o planowaniu i zagospodarowaniu przestrzennym przeprowadził analizy dotyczące zasadności przystąpienia do sporządzenia planu, stopnia zgodności przewidywanych rozwiązań z ustaleniami studium uwarunkowań i kierunków zagospodarowania przestrzennego gminy Nakło nad Notecią, stanu materiałów geodezyjnych oraz ustalił niezbędny zakres prac planistycznych – zgodny z art. 15 ust. 2 ustawy wyżej wymienionej.