

**UCHWAŁA NR LI/987/2014
RADY MIEJSKIEJ W NAKLE NAD NOTECIĄ**

z dnia 30 października 2014 r.

**w sprawie przystąpienia do sporządzenia zmiany studium uwarunkowań i kierunków zagospodarowania
przestrzennego gminy Nakło nad Notecią**

Na podstawie art. 18, ust. 2, pkt. 5 ustawy z dnia 8 marca 1990r. o samorządzie gminnym (Dz. U. z 2013 r. 594 z późn. zm.)¹⁾ oraz art. 9 ust. 1 i art. 27 ustawy z dnia 27 marca 2003 r. o planowaniu i zagospodarowaniu przestrzennym (Dz.U. z 2012 r. poz. 647 z późn. zm.)²⁾,

uchwała się co następuje:

§ 1. Przystąpić do sporządzenia zmiany studium uwarunkowań i kierunków zagospodarowania przestrzennego gminy Nakło nad Notecią uchwalonego uchwałą nr XII/219/2011 Rady Miejskiej w Nakle nad Notecią z dnia 29 września 2011 r.

§ 2. Zmiana studium, o którym mowa w §1 obejmuje wybrane obszary na terenie gminy Nakło nad Notecią. Granice zostały określone na załącznikach graficznych nr 1 - 8 do niniejszej uchwały.

§ 3. Wykonanie uchwały powierza się Burmistrzowi Miasta i Gminy w Nakle nad Notecią.

§ 4. Uchwała wchodzi w życie z dniem podjęcia i podlega ogłoszeniu w Biuletynie Informacji Publicznej oraz na tablicy ogłoszeń.

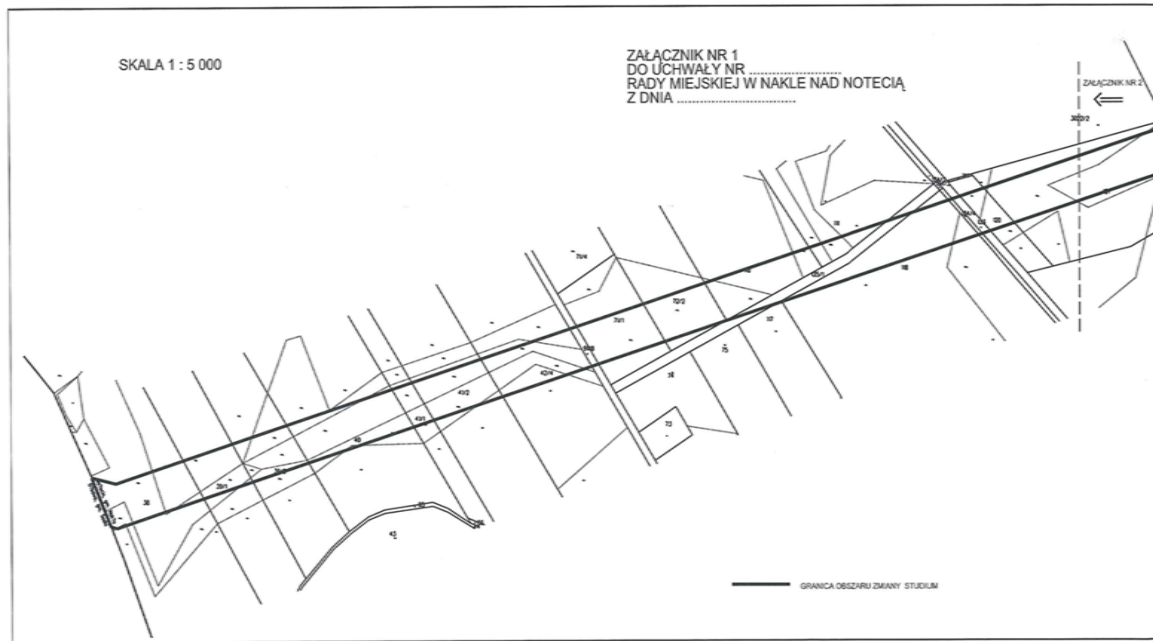
Przewodniczący Rady
Miejskiej

Andrzej Jedynak

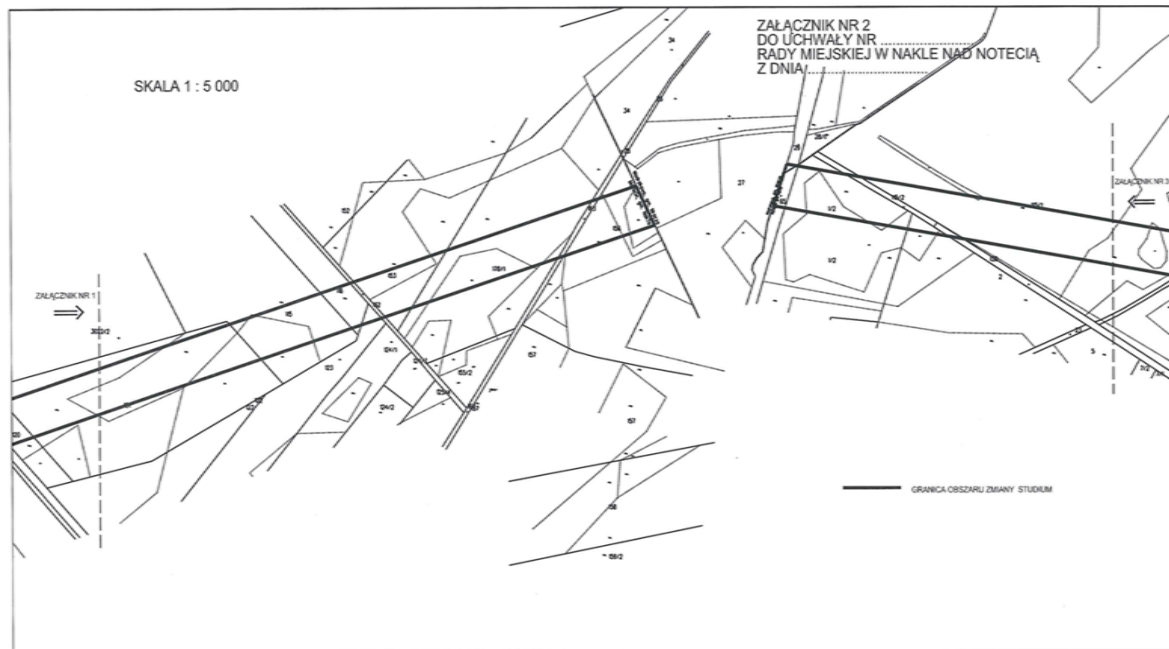
¹⁾ zmiany wymienionej ustawy zostały ogłoszone w Dz. U. z 2013 r. poz. 645, poz. 1318; z 2014 r. poz. 379, poz. 1072

²⁾ zmiany wymienionej ustawy zostały ogłoszone w Dz. U. z 2012 r. poz. 951, poz. 1445; z 2013 r. poz. 21, poz. 405, poz. 1238, poz. 1446; z 2014 r. poz. 379, poz. 768, poz. 379

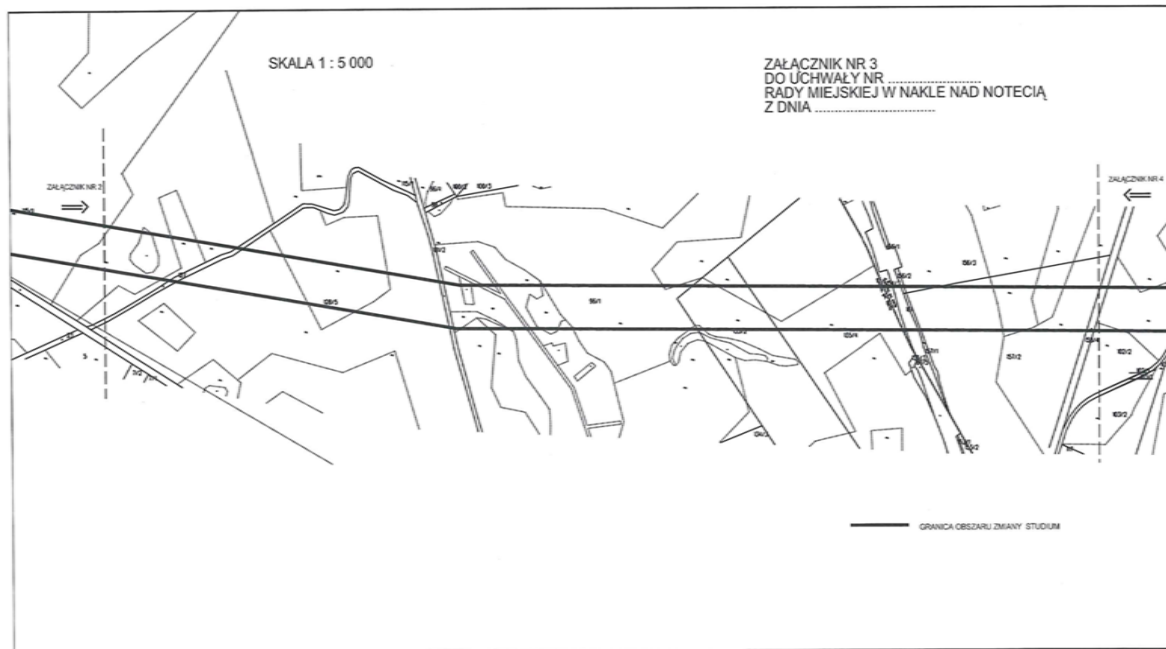
Załącznik Nr 1 do Uchwały Nr LI/987/2014
Rady Miejskiej w Nakle nad Notecią
z dnia 30 października 2014 r.



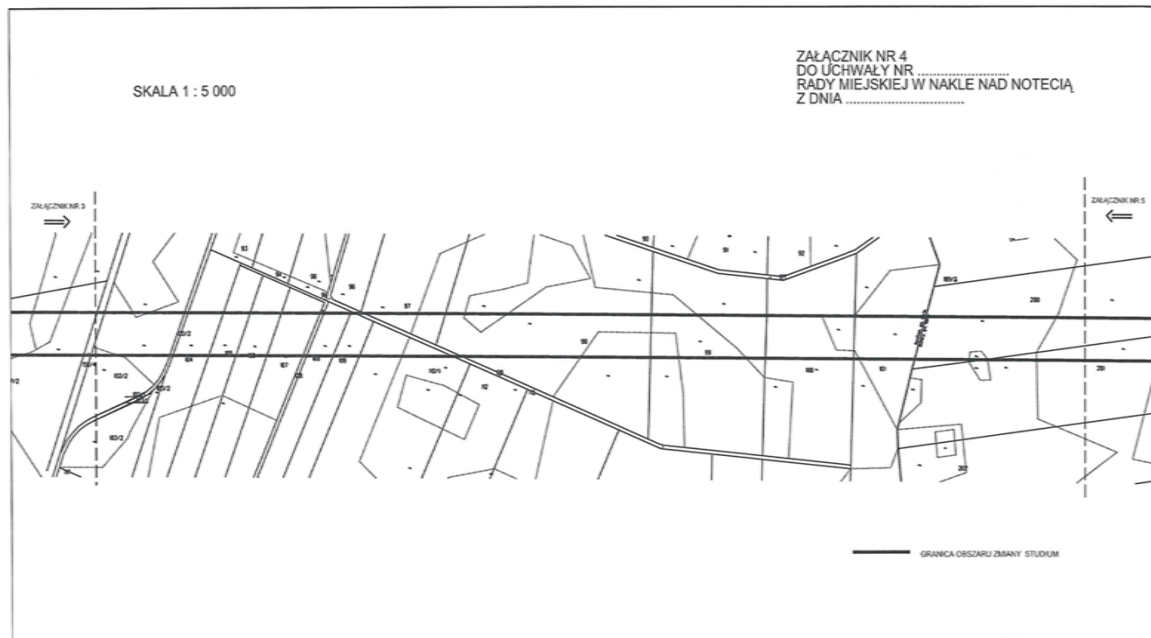
Załącznik Nr 2 do Uchwały Nr LI/987/2014
Rady Miejskiej w Nakle nad Notecią
z dnia 30 października 2014 r.



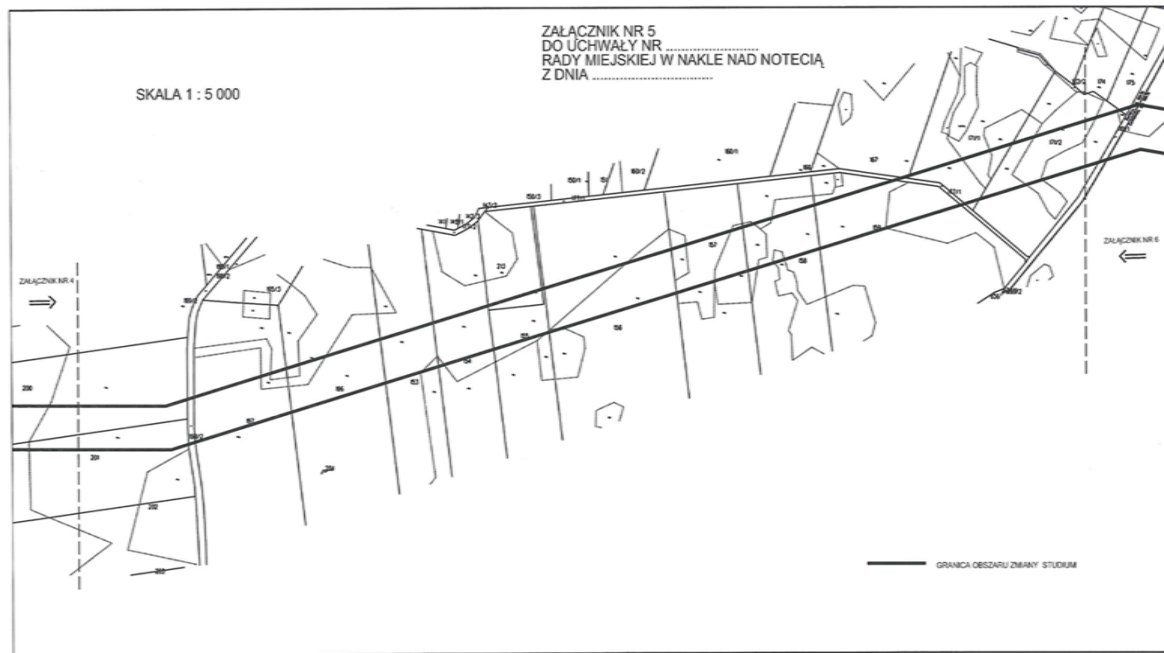
Załącznik Nr 3 do Uchwały Nr LI/987/2014
Rady Miejskiej w Nakle nad Notecią
z dnia 30 października 2014 r.



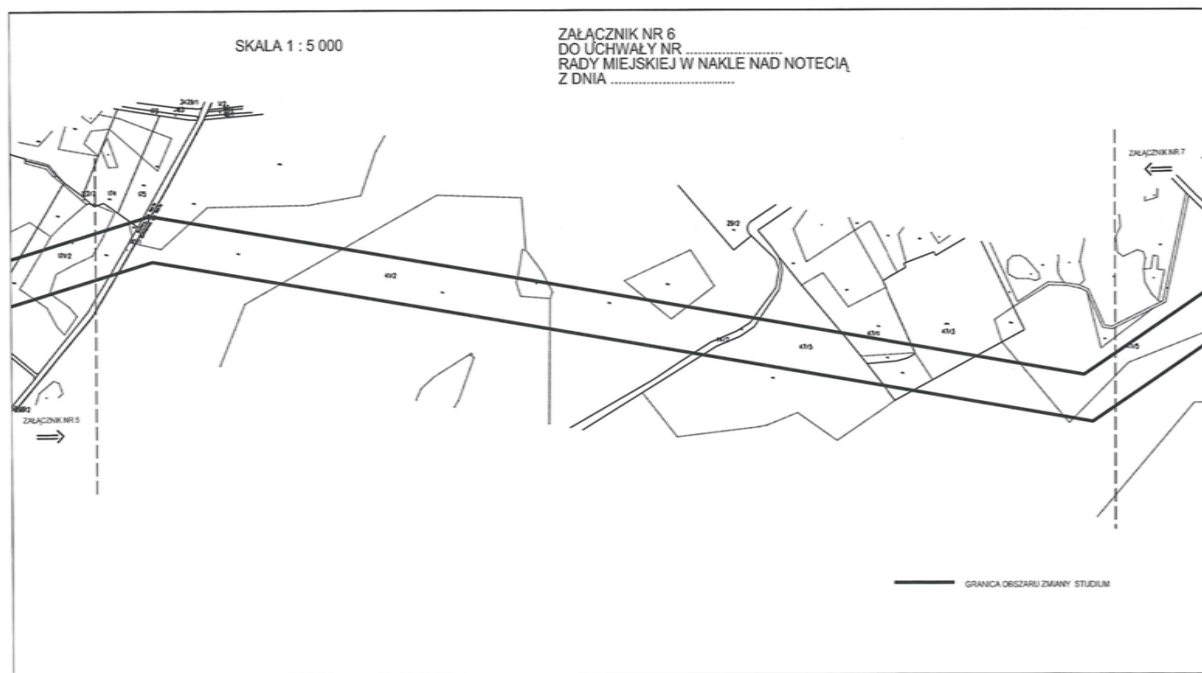
Załącznik Nr 4 do Uchwały Nr LI/987/2014
Rady Miejskiej w Nakle nad Notecią
z dnia 30 października 2014 r.



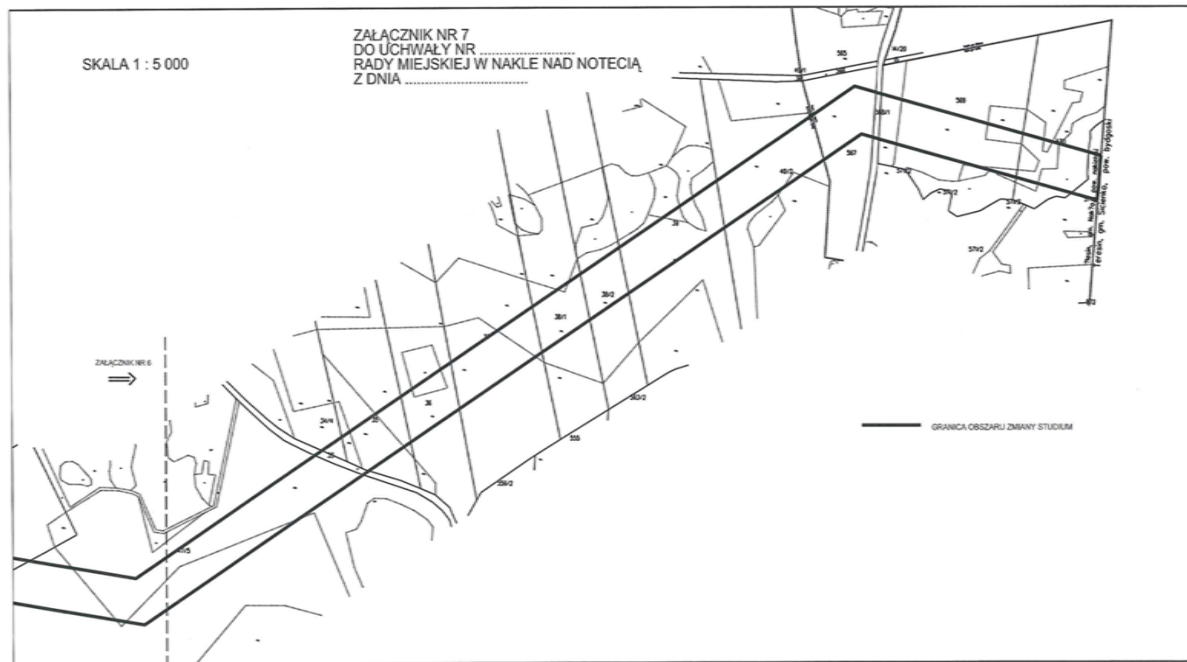
Załącznik Nr 5 do Uchwały Nr LI/987/2014
Rady Miejskiej w Nakle nad Notecią
z dnia 30 października 2014 r.



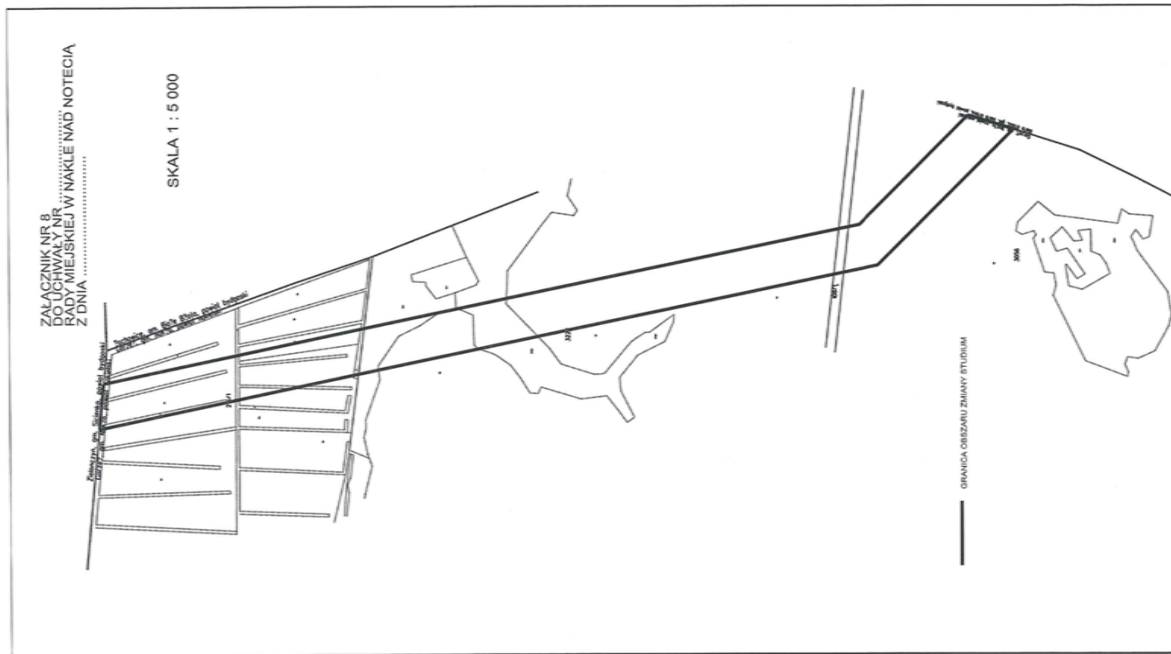
Załącznik Nr 6 do Uchwały Nr LI/987/2014
Rady Miejskiej w Nakle nad Notecią
z dnia 30 października 2014 r.



Załącznik Nr 7 do Uchwały Nr LI/987/2014
Rady Miejskiej w Nakle nad Notecią
z dnia 30 października 2014 r.



Załącznik Nr 8 do Uchwały Nr LI/987/2014
Rady Miejskiej w Nakle nad Notecią
z dnia 30 października 2014 r.



Uzasadnienie

O przystąpieniu do sporządzenia zmiany studium uwarunkowań i kierunków zagospodarowania przestrzennego gminy, zgodnie z art. 9 ust. 1 ustawy z dnia 27 marca 2003r. o planowaniu i zagospodarowaniu przestrzennym, rozstrzyga rada gminy w drodze uchwały.

Burmistrz Miasta i Gminy Nakło nad Notecią przeprowadził analizę aktualności Studium uwarunkowań i kierunków zagospodarowania przestrzennego Gminy Nakło nad Notecią, pod kątem możliwości realizacji planowanej dwutorowej linii elektroenergetycznej 400kV relacji Piła Krzewina – Bydgoszcz Zachód, której realizacja naruszałaby ustalenia obowiązującego Studium uwarunkowań i kierunków zagospodarowania przestrzennego Gminy Nakło nad Notecią. Przystąpienie do sporządzenia zmiany części Studium uwarunkowań i kierunków zagospodarowania przestrzennego Gminy Nakło nad Notecią jest uzasadnione potrzebą umożliwienia realizacji planowanej linii elektroenergetycznej.

Z uwagi na powyższe podjęcie przedmiotowej uchwały jest celowe i w pełni uzasadnione.