

**UCHWAŁA NR XXXIX/751/2013
RADY MIEJSKIEJ W NAKLE NAD NOTECIĄ**

z dnia 30 grudnia 2013 r.

w sprawie przystąpienia do sporządzenia Studium uwarunkowań i kierunków zagospodarowania przestrzennego Gminy Nakło nad Notecią dla obszaru w granicach administracyjnych miasta i gminy

Na podstawie art. 9 ust. 1 i art. 27 ustawy z dnia 27 marca 2003r. o planowaniu i zagospodarowaniu przestrzennym (Dz. U. z 2012 r. poz. 647, ze zm. poz. 951, poz. 1445, z 2013 r. poz. 21, poz. 405, poz. 1238) oraz art. 18 ust. 2 pkt 5 ustawy z dnia 8 marca 1990 r. o samorządzie gminnym (Dz. U. z 2013 r. poz. 594, ze zm. poz. 645, poz. 1318), uchwała się co następuje:

§ 1. Przystąpić do sporządzenia Studium uwarunkowań i kierunków zagospodarowania przestrzennego gminy Nakło nad Notecią dla obszaru w granicach administracyjnych miasta i gminy, określonych na mapie stanowiącej załącznik do niniejszej uchwały, jako zmiany Studium uwarunkowań i kierunków zagospodarowania przestrzennego gminy Nakło nad Notecią uchwalonego uchwałą nr XII/219/2011 Rady Miejskiej w Nakle nad Notecią z dnia 29 września 2011 roku stosownie do uchwały Nr XXXIX/750/2013 z dnia 30 grudnia 2013 r. w sprawie aktualności Studium uwarunkowań i kierunków zagospodarowania przestrzennego Gminy Nakło nad Notecią.

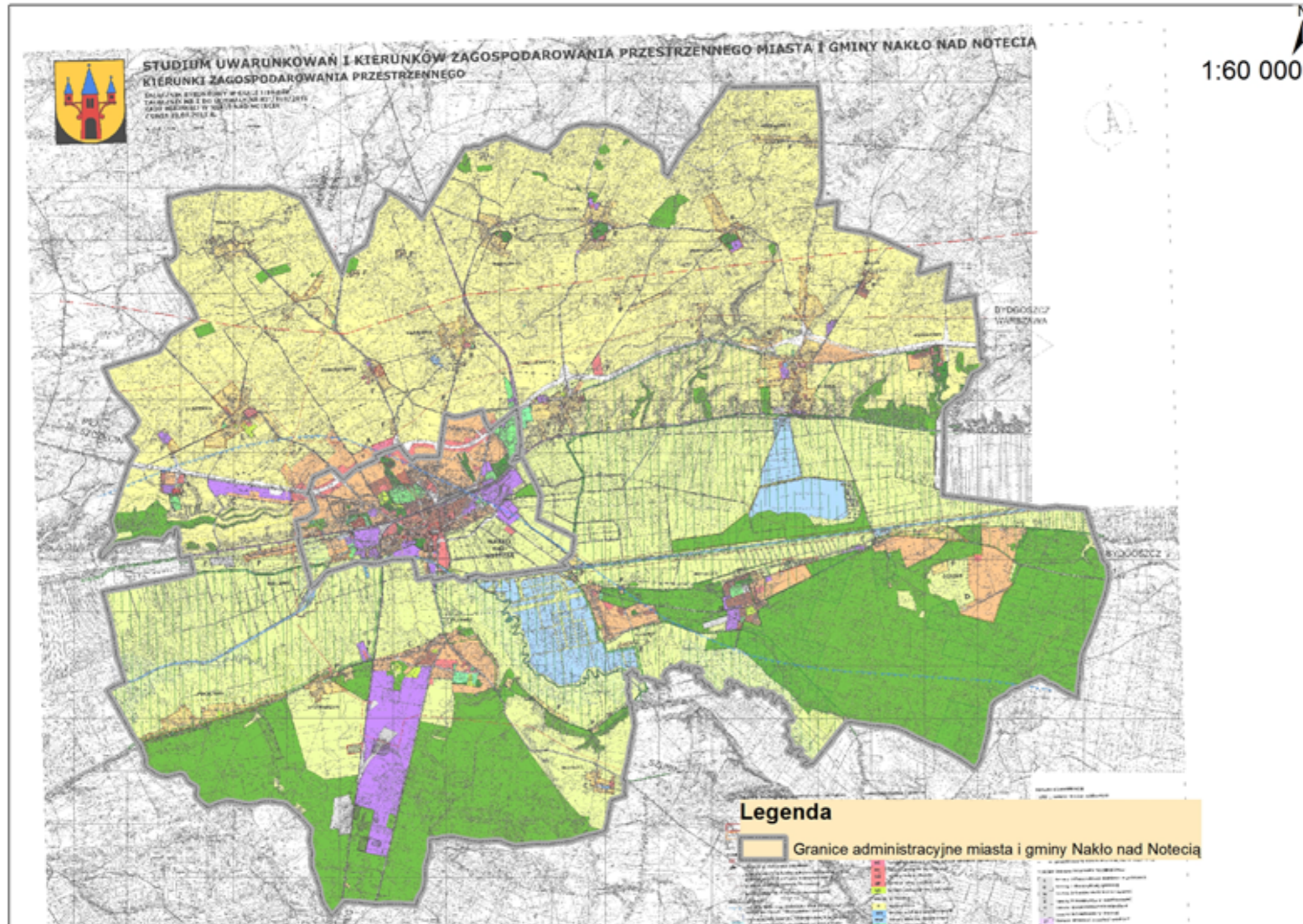
§ 2. Wykonanie Uchwały powierza się Burmistrzowi Miasta i Gminy Nakło nad Notecią.

§ 3. Uchwała wchodzi w życie z dniem podjęcia i podlega ogłoszeniu w Biuletynie Informacji Publicznej oraz na tablicy ogłoszeń.

Przewodniczący Rady
Miejskiej

Andrzej Jedynak

Załącznik Nr 1 do Uchwały Nr XXXIX/751/2013
Rady Miejskiej w Nakle nad Notecią
z dnia 30 grudnia 2013 r.



Uzasadnienie

Na podstawie art. 32 ust. 1 ustawy z dnia 27 marca 2003. o planowaniu i zagospodarowaniu przestrzennym (tekst jednolity - Dz. U. z 2012 r. poz. 647, 951, 1445, z 2013 r. poz. 21, 405) Burmistrz Miasta i Gminy Nakło nad Notecią przeprowadził analizę aktualności Studium uwarunkowań i kierunków zagospodarowania przestrzennego Gminy Nakło nad Notecią, pod kątem możliwości realizacji planowanej dwutorowej linii elektroenergetycznej 400 kV relacji Piła Krzewina – Bydgoszcz Zachód, której realizacja naruszyłaby ustalenia obowiązującego Studium uwarunkowań i kierunków zagospodarowania przestrzennego Gminy Nakło nad Notecią oraz z uwzględnieniem wprowadzenia do ww. Studium zmian przeznaczenia obszarów planowanych do eksploatacji kruszywa w obrębie Rozwarzyn. Przedmiotowa analiza została pozytywnie przyjęta przez Radę Miejską uchwałą Nr XXXIX/750/2013 z dnia 30 grudnia 2013 r. , co w konsekwencji stanowi o potrzebie podjęcia niniejszej uchwały.