

**UCHWAŁA NR XXIII/484/2012
RADY MIEJSKIEJ W NAKLE NAD NOTECIĄ**

z dnia 27 września 2012 r.

**w sprawie przystąpienia do sporządzenia miejscowego planu zagospodarowania przestrzennego terenu
w Nakle nad Notecią w rejonie osiedla Władysława Łokietka**

Na podstawie art. 18 ust. 2 pkt 15 ustawy z dnia 8 marca 1990 r. o samorządzie gminnym (Dz. U. z 2001 r. Nr 142 poz. 1591; z 2002 r. Nr 23 poz. 220, Nr 62 poz. 558, Nr 113 poz. 984, Nr 153 poz. 1271, Nr 214 poz. 1806; z 2003 r. Nr 80, poz. 717, Nr 162 poz. 1568; z 2004 r. Nr 102 poz. 1055, Nr 116, poz. 1203; z 2005 r. Nr 172 poz. 1441, Nr 175 poz. 1457; z 2006 r. Nr 17 poz. 128, Nr 181 poz. 1337; z 2007 r. Nr 48 poz. 327, Nr 138 poz. 974, Nr 173 poz. 1218; z 2008 r. Nr 180 poz. 1111, Nr 223 poz. 1458; z 2009 r. Nr 52 poz. 420, Nr 157 poz. 1241; z 2010 r. Nr 28 poz. 142 i 146, Nr 40 poz. 230, Nr 106 poz. 675; z 2011 r. Nr 21 poz. 113, Nr 117 poz. 679, Nr 134 poz. 777, Nr 149, poz. 887, Nr 217 poz. 1281, z 2012 r. poz. 567) oraz art. 14 ust. 1, 2 i 4 w zw. z art. 27 ustawy z dnia 27 marca 2003 r. o planowaniu i zagospodarowaniu przestrzennym (Dz. U. z 2012r. poz. 647)

**Rada Miejska
uchwała, co następuje :**

§ 1. Przystępuje się do sporządzenia miejscowego planu zagospodarowania przestrzennego terenu w Nakle nad Notecią w rejonie osiedla Władysława Łokietka.

§ 2. Granice obszaru objętego projektem zmiany planu określają załączniki graficzne 1a i 1b do niniejszej uchwały.

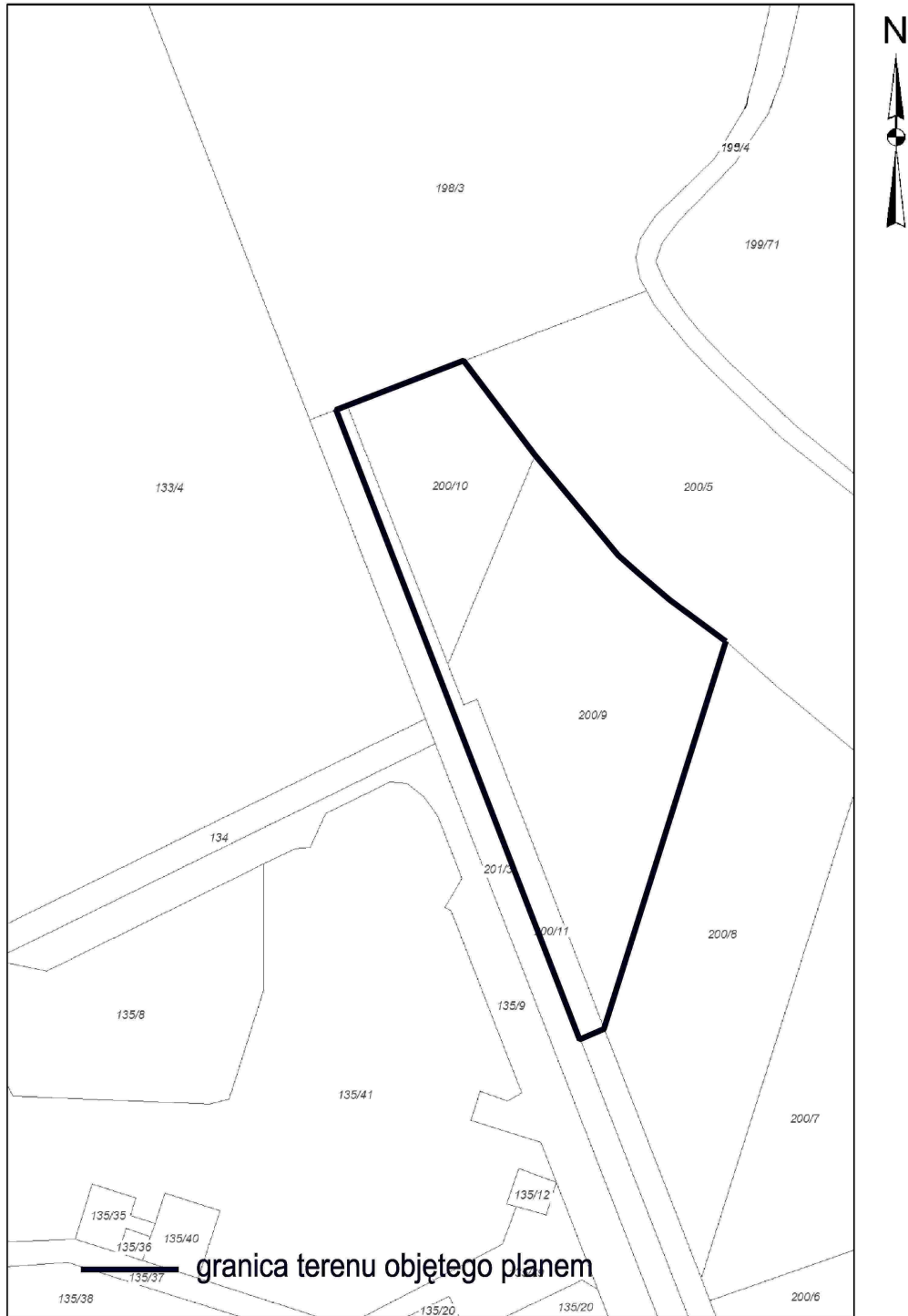
§ 3. Wykonanie uchwały powierza się Burmistrzowi Miasta i Gminy Nakło nad Notecią.

§ 4. Uchwała wchodzi w życie z dniem podjęcia.

Przewodniczący Rady
Miejskiej

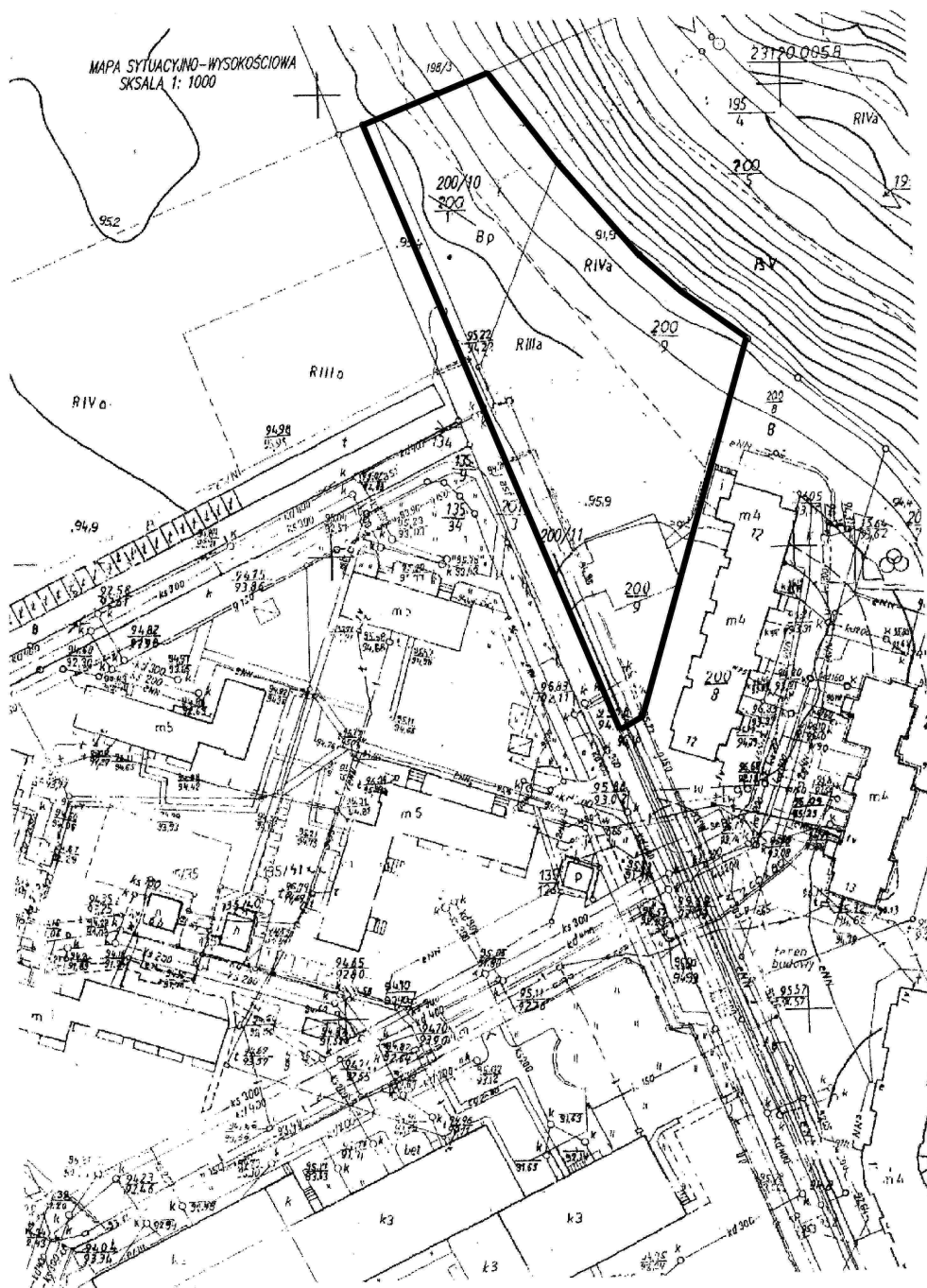
Andrzej Jedynak

Załącznik Nr 1a do Uchwały Nr XXIII/484/2012
Rady Miejskiej w Nakle nad Notecią
z dnia 27 września 2012 r.



Załącznik Nr 1b do Uchwały Nr XXIII/484/2012
Rady Miejskiej w Nakle nad Notecią
z dnia 27 września 2012 r.

— granica terenu objętego planem



Uzasadnienie

O przystąpieniu do sporządzenia miejscowego planu zagospodarowania przestrzennego, zgodnie z art. 14 ust. 1 Ustawy z dnia 27 marca 2003 r. o planowaniu i zagospodarowaniu przestrzennym, rozstrzyga rada gminy w drodze uchwały.

Podjęcie uchwały o przystąpieniu do sporządzenia planu miejscowego, zgodnie z art. 14 ust. 5 ustawy z dnia 27 marca 2003 r. o planowaniu i zagospodarowaniu przestrzennym, zostało poprzedzone szeregiem analiz m.in. o charakterze funkcjonalnym, przestrzennym i terenowo-prawnym, które potwierdzają zasadność przystąpienia do sporządzenia w/w planu. Potwierdza to zainteresowanie właściciela części terenu, wyrażone we wniosku o sporządzenie w/w planu, który będzie zarazem realizatorem i inwestorem przedmiotowego zamierzenia budowlanego. Przed podjęciem niniejszej uchwały dokonano również rozeznania własnościowego terenu oraz wykonano wstępną analizę ekofizjograficzną na podstawie danych użytkowania i pochodzenia terenu. Dokonano również analizę zakresu potrzebnych materiałów geodezyjnych do opracowania planu oraz przygotowano powyższe materiały.

Na przedmiotowym obszarze częściowo obowiązuje miejscowy plan zagospodarowania przestrzennego części miasta i gminy Nakło nad Notecią w rejonie ulic Armii Krajowej, Mroteckiej i północnej obwodnicy miasta (uchwała Rady Miejskiej w Nakle nad Notecią Nr XIX/178/2004 z dnia 30 marca 2004r opublikowana w Dz. Urz. Woj. Kuj.-Pom. Nr 73, poz. 1269 z dnia 25 czerwca 2004r.)

Spółdzielnia Mieszkaniowa Chrobry w Nakle nad Notecią wystąpiła z wnioskiem o zmianę ustaleń obowiązującego planu na takie, które umożliwią realizację nowej zabudowy. Plany inwestycyjne wnioskodawcy wskazują na częściową dezaktualizację ustaleń przedmiotowego planu, głównie w zakresie parametrów, wskaźników i zasad kształtowania zabudowy, a także funkcji terenu.

Aktualne zapisy obowiązującego planu miejscowego obejmującego część terenu przeznaczonego do sporządzenia planu nie zapewniają możliwości realizacji potrzeb inwestora. Dostosowanie prawa miejscowego do aktualnych potrzeb może nastąpić w trybie zmiany miejscowego planu. Przystąpienie do sporządzenia planu jest uzasadnione potrzebą ustalenia nowych warunków prawno-przestrzennych dla realizacji zamierzeń inwestycyjnych. Obszar planu obejmuje działki nr 200/9 i 200/10 oraz część działki nr 200/11.

W „Studium uwarunkowań i kierunków zagospodarowania przestrzennego gminy Nakło nad Notecią”, zatwierdzonym uchwałą nr XII/219/2011 Rady Miejskiej w Nakle nad Notecią z dnia 29 września 2011 r. obszar wskazany do sporządzenia miejscowego planu znajduje się w jednostce A – Miasto Nakło nad Notecią. Teren przeznaczony w studium jest pod szeroko rozumianą zabudowę mieszkaniową z towarzyszącymi usługami.

Przeprowadzona analiza, zgodnie ze wspomnianym art. 14 ust. 5 ustawy z dnia 27 marca 2003 r. o planowaniu i zagospodarowaniu przestrzennym wykazała, że w celu umożliwienia realizacji zabudowy uzasadnione jest sporządzenie miejscowego planu zagospodarowania przestrzennego.