

**Uchwała Nr XIV/309/2011  
Rady Miejskiej w Nakle nad Notecią  
z dnia 24 listopada 2011 r.**

w sprawie: przystąpienia do sporządzenia miejscowego planu zagospodarowania przestrzennego fragmentu terenu we wsi Chrzastowo, w rejonie obwodnicy

Na podstawie art. 18 ust. 2 pkt 15 ustawy z dnia 8 marca 1990 r. o samorządzie gminnym (Dz. U. z 2001 r. Nr 142 poz. 1591; z 2002 r. Nr 23 poz. 220, Nr 62 poz. 558, Nr 113 poz. 984, Nr 153 poz. 1271, Nr 214 poz. 1806; z 2003 r. Nr 80, poz. 717, Nr 162 poz. 1568; z 2004 r. Nr 102 poz. 1055, Nr 116, poz. 1203; z 2005 r. Nr 172 poz. 1441, Nr 175 poz. 1457; z 2006 r. Nr 17 poz. 128, Nr 181 poz. 1337; z 2007 r. Nr 48 poz. 327, Nr 138 poz. 974, Nr 173 poz. 1218; z 2008 r. Nr 180 poz. 1111; Nr 223 poz. 1458, z 2009 r. Nr 52 poz. 420; Nr 157 poz. 1241; z 2010 r. Nr 28 poz. 142 i 146, Nr 106 poz. 675, Nr 40 poz. 230; z 2011 r. Nr 21 poz. 113, Nr 117 poz. 679, Nr 134 poz. 777, Nr 217 poz. 1281) oraz art. 14 ust 1 ustawy z dnia 27 marca 2003 r. o planowaniu i zagospodarowaniu przestrzennym (Dz. U. z 2003 r. Nr 80, poz. 717; z 2004 r. Nr 6, poz. 41, Nr 141, poz. 1492; z 2005 r. Nr 113, poz. 954, Nr 130, poz. 1087; z 2006 r. Nr 45, poz. 319, Nr 225, poz. 1635; z 2007 r. Nr 127, poz. 880; z 2008 r. Nr 199, poz. 1227, Nr 201, poz. 1237, Nr 220, poz. 1413; z 2010 r. Nr 24 poz. 124, Nr 75 poz. 474, Nr 106 poz. 675, Nr 119 poz. 804, Nr 130 poz. 871, Nr 149 poz. 996, Nr 155 poz. 1043; z 2011 r. Nr 32 poz. 159, Nr 153 poz. 901)

**Rada Miejska  
uchwała, co następuje :**

§ 1

Przystąpić do sporządzenia miejscowego planu zagospodarowania przestrzennego fragmentu terenu we wsi Chrzastowo, w rejonie obwodnicy.

§ 2

Granice obszaru objętego projektem planu określa załącznik graficzny do niniejszej uchwały.

§ 3

Celem sporządzenia planu jest ustalenie przeznaczenia terenów, określenie sposobu ich zagospodarowania i zabudowy zapewniających ład przestrzenny oraz ustalenie zasad obsługi w zakresie infrastruktury technicznej i komunikacji.

§ 4

1. Przewiduje się możliwość etapowania zadania. Realizacja w okresie dwuletnim wg przydzielonych środków przez Radę Miejską w Nakle nad Notecią.
2. Zabezpieczyć środki finansowe w budżecie gminy na pokrycie wykonania opracowania planów w wysokości określonej ustaleniami przetargowymi.

§ 5

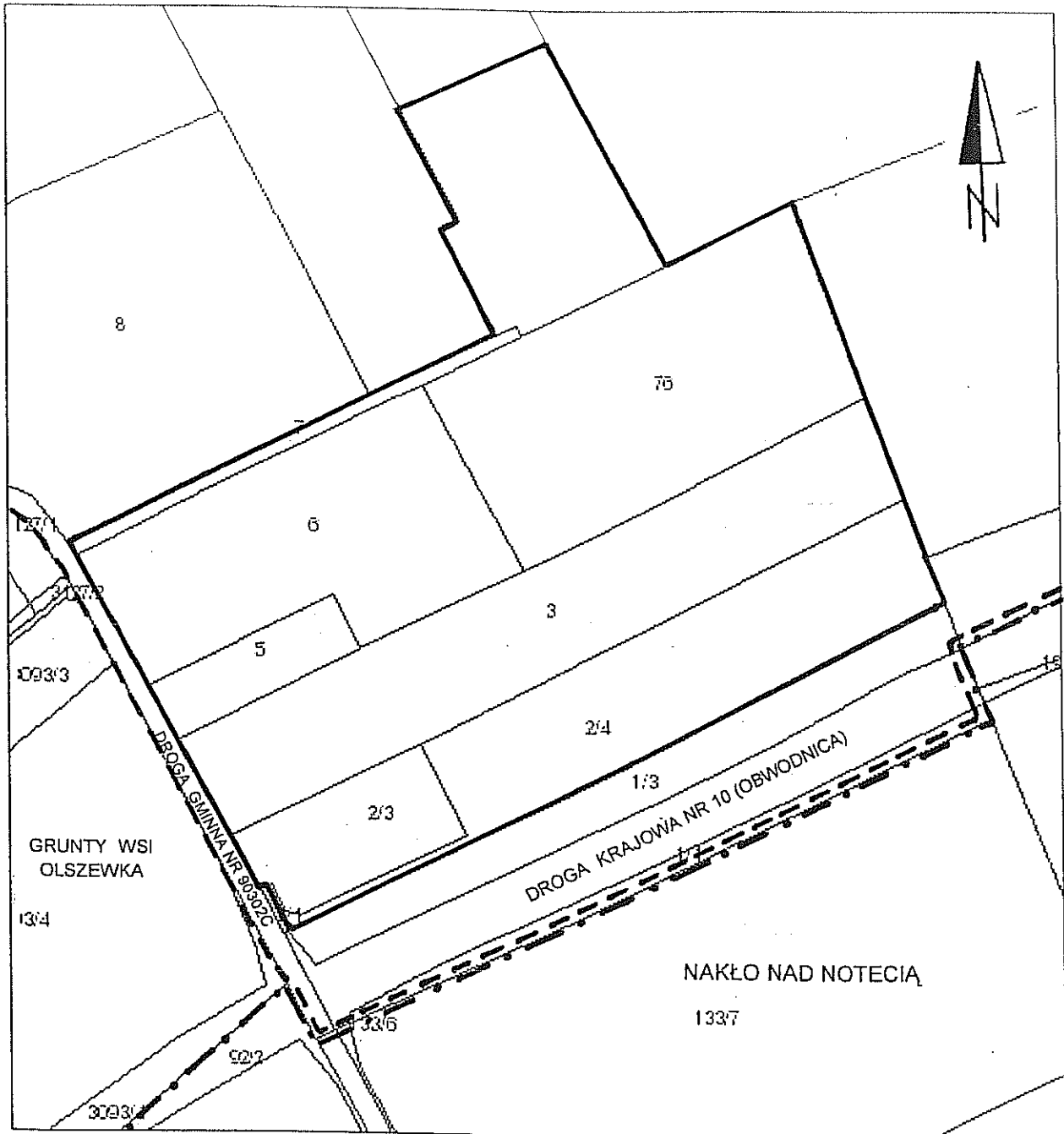
Wykonanie uchwały powierza się Burmistrzowi Miasta i Gminy Nakło nad Notecią.

§ 6




Uchwała wchodzi w życie z dniem podjęcia.

Przewodniczący  
Rady Miejskiej  
*Andrzej Jedunak*  
Andrzej Jedunak

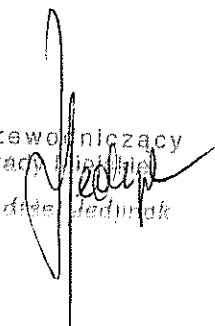
Załącznik  
do uchwały Nr XIV/309/2011  
Rady Miejskiej w Nakle nad Notecią  
z dnia 24 listopada 2011 r.



Oznaczenia:

-  granica obszaru objętego projektem planu miejscowego
-  granica miasta
-  granica sołectwa Chrząstowo

Przewodniczący  
Rady Miejskiej  
Andrzej Jedynak



**Uzasadnienie :**

do uchwały nr XIV/309/2011  
Rady Miejskiej w Nakle nad Notecią  
z dnia 24 listopada 2011 r.

Potrzeba podjęcia niniejszej uchwały wynika z art. 14 ust 1 ustawy z dnia 27 marca 2003 r. o planowaniu i zagospodarowaniu przestrzennym (Dz. U. Nr 80, poz. 717 z późn. zm.). Zgodnie z powyższym uchwałę o przystąpieniu do sporządzenia miejscowego planu zagospodarowania przestrzennego podejmuje Rada Miejska w drodze uchwały. Uchwała ta pozwala na formalne rozpoczęcie i przeprowadzenie prac planistycznych.

Granice planu obejmują grunty rolne położone we wsi Chrząstowo, na których planuje się wyznaczenie terenów pod zabudowę mieszkaniową z usługami. Zgodnie z ustaleniami studium uwarunkowań i kierunków zagospodarowania przestrzennego gminy Nakło nad Notecią, zatwierdzonego uchwałą nr XII/219/2011 Rady Miejskiej w Nakle nad Notecią z dnia 29 września 2011 r. obszar wskazany do sporządzenia miejscowego planu oznaczono A-MN/U – teren zabudowy mieszkaniowej jednorodzinnej i usługi, dla którego ustalono:

- 1) zabudowa podstawowa – budynki mieszkalne jednorodzinne, budynki usługowe, budynki funkcji mieszanej,
- 2) zalecana minimalna powierzchnia nowowydzielanych działek – 900m<sup>2</sup>,
- 3) zalecany minimalny teren biologicznie czynny w granicach działki budowlanej – 35% oraz wytyczne do ustalenia warunków urbanistyczno – architektonicznych.

Lokalizacja zabudowy w granicach działek będących użytkami rolnymi wymaga sporządzenia miejscowego planu w celu zmiany przeznaczenia terenu na cele nierolnicze i uzyskania zgody Ministra Rolnictwa i Rozwoju Wsi na wyłączenie ich z produkcji rolnej. Przedmiotowa zgoda może być udzielona jedynie w trybie sporządzenia planu miejscowego.

Przed przygotowaniem niniejszej uchwały Burmistrz Miasta i Gminy Nakło nad Notecią, zgodnie z wymaganiami przepisów art. 14 ust. 5 ustawy o planowaniu i zagospodarowaniu przestrzennym przeprowadził analizy dotyczące zasadności przystąpienia do sporządzenia planu, stopnia zgodności przewidywanych rozwiązań z ustaleniami studium uwarunkowań i kierunków zagospodarowania przestrzennego gminy Nakło nad Notecią, stanu materiałów geodezyjnych oraz ustalił niezbędny zakres prac planistycznych – zgodny z art. 15 ust. 2 ustawy wyżej wymienionej. Rzeczywisty koszt opracowania zostanie ustalony w wyniku przetargu nieograniczonego i wraz z etapami płatności przedstawiony Burmistrzowi do zaakceptowania.

Z uwagi na procedurę prawną opracowania dokumentacji dot. planu – brak możliwości rozliczenia z Wykonawcą z zadania rzeczowego w roku kalendarzowym należy założyć cykl wieloletni (dwa lata 2011 – 2012).

DYREKTOR WYDZIAŁU  
mgr inż. Lech Barcz

