

**UCHWAŁA NR XXXVI/760/2017
RADY MIEJSKIEJ W NAKŁE NAD NOTECIĄ**

z dnia 29 czerwca 2017 r.

w sprawie zaliczenia dróg wewnętrznych w Występie do kategorii dróg gminnych

Na podstawie art. 18 ust. 2 pkt. 15 ustawy z dnia 8 marca 1990 roku o samorządzie gminnym (Dz. U. z 2016 r. poz. 446 ze zm.¹⁾) oraz art. 7 ust. 2 i 3 ustawy z 21 marca 1985 r. o drogach publicznych (Dz. U. z 2016 r. poz. 1440 ze zm.²⁾), po zasięgnięciu opinii Zarządu Powiatu Nakielskiego uchwała się co następuje:

§ 1. Zalicza się do kategorii dróg gminnych:

1. Drogi "Starego Występu,, zlokalizowane na działkach stanowiących własność Gminy Nakło nad Notecią o numerach ewidencyjnych: 563, obręb Występ (KW nr BY1N/00008916/9), 569, obręb Występ (KW nr BY1N/00008916/9), 570, obręb Występ (KW nr BY1N/00008916/9), 565, obręb Występ (KW nr BY1N/00008916/9), 567, obręb Występ (KW nr BY1N/00008916/9), 573, obręb Występ (KW nr BY1N/00008916/9), 574, obręb Występ (KW nr BY1N/00008916/9), 566, obręb Występ (KW nr BY1N/00008916/9), 572, obręb Występ (KW nr BY1N/00008916/9).

2. Drogi "Nowego Występu,, zlokalizowane na działkach stanowiących własność Gminy Nakło nad Notecią o numerach ewidencyjnych: 1704, obręb Występ (KW nr BY1N/00003645/3), 1705, obręb Występ (KW nr BY1N/00003645/3), 1872 obręb Występ (KW nr BY1N/00003645/3), 1743, obręb Występ (KW nr BY1N/00003645/3), 1885, obręb Występ (KW nr BY1N/00003645/3), 301/11, obręb Występ (KW nr BY1N/00020946/8),

§ 2. Szczegółowa lokalizacja i przebieg dróg wymienionych w § 1 oznaczone zostały na mapie stanowiącej załącznik do niniejszej uchwały.

§ 3. Wykonanie uchwały powierza się Burmistrzowi Miasta i Gminy Nakło nad Notecią.

§ 4. Uchwała wchodzi w życie po upływie 14 dni od ogłoszenia w Dzienniku Urzędowym Województwa Kujawsko-Pomorskiego.

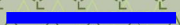
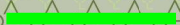

Przewodniczący Rady
Miejskiej

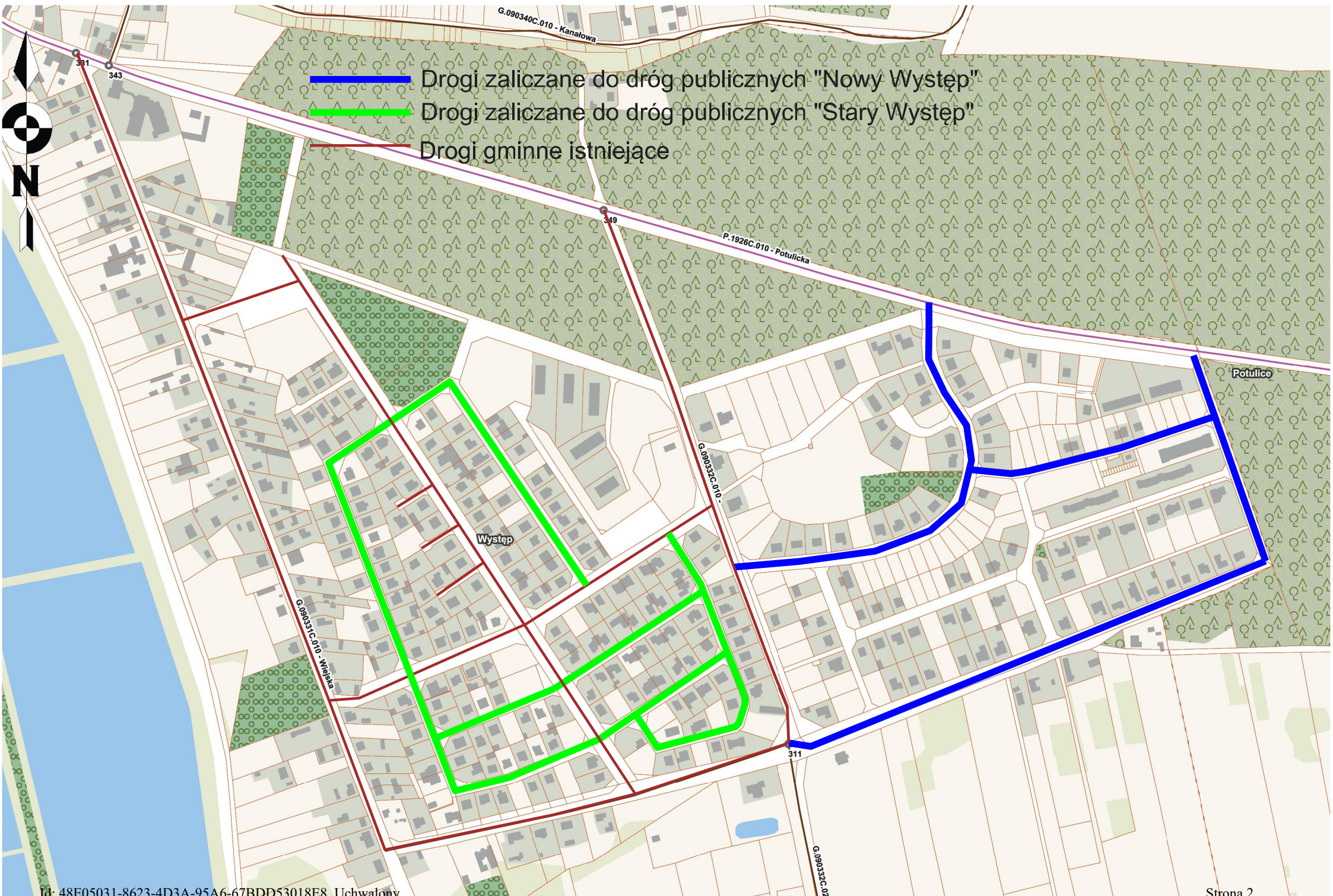
Jan Światłowski

¹⁾Dz. U. z 2016r. poz. 1579; poz. 1948, z 2017r. poz. 730, poz. 935

²⁾Dz. U. z 2016r. poz.1920, poz. 1948, poz. 2255; z 2017r. poz. 191, poz. 1089



-  Drogi zaliczane do dróg publicznych "Nowy Występ"
-  Drogi zaliczane do dróg publicznych "Stary Występ"
-  Drogi gminne istniejące



UZASADNIENIE

Do dróg gminnych zalicza się drogi o znaczeniu lokalnym niezaliczone do innych kategorii, stanowiące uzupełniającą sieć dróg służących miejscowym potrzebom z wyłączeniem dróg wewnętrznych. Przedmiotowe drogi zaliczane do kategorii dróg gminnych zlokalizowane są na działkach drogowych, których jedynym właścicielem jest Gmina Nakło nad Notecią. Zaliczenie do kategorii dróg gminnych następuje w drodze uchwały Rady Miejskiej po zasięgnięciu opinii właściwego zarządu powiatu. Zarząd Powiatu Nakielskiego pozytywnie zaopiniował propozycję zaliczenia drogi do kategorii dróg gminnych.